

5246

EX-LIBRIS / PILAR / GÓMEZ / [per] [Clara]
[Pozuelo].

1994. 62x40, seg. g. Microscopi i llibre obert, tot molt esquemàtic.

RABL-PP (Pozuelo,1).

5247

MARIA / GETINO / EX LIBRIS / [per] [Nino]
[Cabero Moran].

1996. 40x40, P1/3; t. Calavera; la mort era el tema de la tesi doctoral de la titular.

RABL-PP (Cabero,1).

5248

EX-LIBRIS / MARIA / GETINO / [per] [Nino]
[Cabero Moran].

1997. 92x40, P1/3; t. gg i ng sobre fons vm. Esquelet humà.

RABL-PP (Cabero,2).

5249

EX LIBRIS / VICTOR / OLIVA / [per] [Ramon]
[Ferrer i Parera].

1906?, 160x65, P1. Un nu masculí s'enfila cap a una figura femenina—deu d'aigua que baixa en cascada—en actitud de pregar; nu femení que mostra una cadena trencada.

Probablement mai no en fou feta una tirada convencional com a ex-l.; n'hi ha repr. a l'*Anuari Oliva* de 1907.

RABL-PP (Ferrer,2).



Núm. 5250



Núm. 5251

5250*

EX LIBRIS / Víctor Oliva / [per] [Borja de]
[Pedro Izuzquiza].

1996. 98x59, C3, t.sp. Veler que navega; brúixola, ancla.

RABL-PP (Pedro,2).

5251*

INSTITVT-CATALA // DE-LAS-ARTS // DEL-
LLIBRE / EX-LI // BRIS / BIBLIO: / TECA / N° /
ADQVI / RIT / [per] [Joaquim] [Folch i Torres].

1906. 99x70, P1. L'emblema de la institució sobre una premsa de mà; decoració floral estilitzada amb la forma d'un escut que ho engloba tot. Menció honorífica en el concurs convocat per l'entitat el 1906.

RABL-PP (FolchT,3).

5252

AROLA / EX-LIBRIS / [per] [Víctor] [Oliva i]
Pascuet] [Opus núm. 105].

1997. 37x51, P7/2; t.ng i vm. Repr.d'un quadre del pintor Jackson Pollock: taques negres sobre vermell.

RABL-PP (Oliva,65;66).

5253

Mercè Pascuet J.Oriol Oliva / EX-LIBRIS / [per]
[Víctor] [Oliva i Pascuet] [Opus núm. 98].

1995, 68x41, P2. Enquadrament d'un llibre mig obert.
RABL-PP (Oliva,67).

5254

COLOM / EX-LIBRIS / FUNDACIÓ
CATALUNYA-AMERICA / [per] [Víctor] [Oliva i
Pascuet] [Opus 88].

1994, 132x69, CAD, t.mar i bl. Caravel·la sobre un segment de
cercle blau que representa la terra.
RABL-PP (Oliva,69:f.).

5255

VÍCTOR OLIVA EX-LIBRIS / [per] [Víctor] [Oliva
i Pascuet] [i] [Roger] [Velàzquez] [dibuix del
veler]. [Opus núm. 103].

1997, 91x57, P7, t.vd. Veler que navega.
RABL-PP (Oliva,70).

5256

T / IPOGRAFO / O / RINO / EX-LIBRI / S / 70°
/ COMPLEANNO / [per] [Víctor] [Oliva i
Pascuet] [Opus 97].

1995, 70x56, CAD/P7/3; t.bl-mari, bl-cel i bx. El cognom
ressaltat pel color diferent de les lletres comunes del text.
RABL-PP (Oliva,71:f.).

5257

Sergi Valls i Bofill / EX-LIBRIS / [per] [Víctor]
[Oliva i Pascuet] [Opus núm. 102].

1997, 70x30, P7. Ideograma del joc japonès Go.
RABL-PP (Oliva,72:f.).

5258

FORNELLS / VILASECA / EX-LIBRIS / [per]
[Víctor] [Oliva i Pascuet] [Opus 99]. || [Lemes:]
Cada mot/ un respir.

1996, 65x41, P1/2; t.vd-fosc i vd-clar. Llibre obert, ploma, i
gerro amb flors sobre una taula.
RABL-PP (Oliva,74:f.).

5259

Escola d'Art Floral / de Catalunya / Associació /
Ex-libris / [per] [Víctor] [Oliva i Pascuet] [Op. 101].

1996, 57x51, P1/2; t.vd i gr. Trenat de tiges i flors que fan dues
circumferències.
RABL-PP (Oliva,73:f.).

5260*

EX LIBRIS / JOAQUÍN·Mª CASAS·Y·ROS / [per]
S[ara] E[ugenia] B[lake] [Opus 81].

1954, 176x111, C2, t.bst. Oriental: busts de Komurasaki i
Gompachi, segons I.E.; gerro de porcellana decorada.
[Inspirat en:] Eisui, Ichirakutei.
RABL-PP (Blake,9:f.).



EX LIBRIS
JOAQUÍN·Mª CASAS·Y·ROS



Núm. 5260

5261*

SALOME SANNER / [per] KARL BLOSSFELD 1922.
1922, 63x218, C3, t.gr. Nu femení d'esquena en un prat; mar;
desmais a cada banda.
RABL-PP (Blossfeld,1).

5262

EX LIBRIS / Dr. J. CATASUS / [per] [Giacomino]
[Ballarate] [opus 49].

1957, 105x80, P1. Japonès: lluita de dos ocells fantàstics; marc
que fan dues canyes de bambú.
RABL-PP (Ballarate,6;11).

5263*

EX-LI / BRIS / ARGÀ / JUAN / [per] [Guigui-
Brell] [firma comercial].

1995, 38x38, P1. Setze caselles, com si fossin rajoles, amb una
lletra a cadascuna.
RABL-PP (Guigui,1).



Núm. 526r

5264

EX-LIBRIS / JUAN FISAS SECO / [per] F[ritz]

Bötel 1949.

1949, 99x67, C3, t.vd; t.sp. Nu femení que dorm sota un arbre; ovella; els caps d'un boc i d'un home l'espíen.

RABL-PP (Bötel, 23:f.; 66:f.; 67:f.).

5265*

S / EX-Li-//bris / JULIO-CÉSAR / SALVATIERRA / [per] F[ritz] BÖTEL -[19]52.

1952, 93x74, C3, t.vd. Al voltant de la inicial, insectes: escarabat, grill, aranya, libel·lula, papallones, etc.

RABL-PP (Bötel, 42:f.; 65:f.).

5266

EX LIBRIS / PAUL WUNDERLING / [per] F[ritz]

Bötel. 1950.

1950, 108x79, C3, t.vd. Enmig d'herbes del camp, nu femení radiant amb els braços enlaira.

RABL-PP (Bötel, 63:f.).

5267*

EX-LIBRIS // VICENTE / MARTINEZ / YUSTE / [per] O[svaldo] C[abrera del] V[alle].

1974, 61x125, X. Conjunt arbitrari amb elements de difícil identificació: llibre, cargol de mar?, globus, flor de lis, etc.

RABL-PP (Cabrera, 1).

5268

ex li//bris / Rafael Serrano Vivanco / [per] J[esús] CARDEÑOSA [Carrozas]/ Fecit.

76x53, P1. Sota un escut partit (1r, lleó rampant; segon, guerrer dalt una torre), figura masculina (s. xvii), amb casaca i perruca, que toca el piano.

RABL-PP (Cardenaosa, 14).

5269

SALVATELLA RASET / EX / LIBRIS / [per]

[Joaquim] [Corominas i Geli].

1997, 68x59, P7/4; P7/4 acol. Repr. del quadre original

(collages sobre cartó ondulat): ex. amb retocs a mà. Fet amb motiu de les noces d'argent del matrimoni.

RABL-PP (Corominas, 1; 2).

5270

EX- / LIBRIS / SEBASTIAN ALEJANDRO PEÑASCO / [per] J[oa]n mas [i Mascaró] / 9.

1920?, 67x70, C3, t.sp. Dama emplomallada que corona amb un casc una piràmide de llibres; escut.

RABL-PP (Mas, 49).

5271

E / X / LI / BR // I / S / SALVATELLA / RASET-Girona / [per] [Pilar] [Raset i Mir].

1997, 37x49, P7. Siluetes de Sant Fèlix i de la catedral de Girona. Ex-l. usat a la biblioteca particular dels titulars.

RABL-PP (Raset, 1).

5272

ELSE SANNER / [per] G[eorg] BROEL / 1914 N° 56.

1914, 122x75, C3, t.vd/p.fil. Dins un oval decorat amb roses: arbre tendre lligat a un bastó per redreçar-lo; roses.

RABL-PP (Broel, 1; 4).

5273*

ZU EIGEN // H. SANNER / [per] G[eorg] BROEL // 1914 N° 51.

1914, 113x92, C3, t.sp. Paisatge rural (eina i feixos d'espigues) dins un quadrat; mènsula de flors i espigues. Exs sense remarca i amb remarca: branca amb pàmpolis i raïms.

RABL-PP (Broel, 2:f.; 3).

5274

EX / LIBRIS / JOAN ROIG I MONTSERRAT / [per] A[natoli] K[alainikov] [monogr.] [op.] 946.

1998, 117x64, X2. Sant Pau del Camp emmarcat per una arcada del claustre; escuts de Barcelona i de Felanitx, d'on és oriünd el titular.

RABL-PP (Kalaixnikov, 11).

5275

FRANCESC FONTBONA DE VALLESCAR / EX-LIBRIS / [per] Nyerra [pseud.d'] [Enric] [Cluselles i Albert] [opus núm.] 45. || [Lemes:] FONT/ BONA.

1997, 90x50, X2. Semicircular: deu o font, i dos tipus nyerra (un que llegeix).
RABL-PP (Cluselles, 38; 43).

5276*

EX LIBRIS / JORDI CUCURULL I COLL / [per] [Goretti] [Beascoa i Guix].

1985?, 76x43, P1. Interior: terra escacat, butaca d'esquenes on seu algú que llegeix i fuma, planta d'interior i llibreria.
RABL-PP (Beascoa, 1).

5277

PILAR VÉLEZ - EX-LIBRIS / [per] [Víctor] [Oliva i Pascuet]. || [Lemes:] IMPREMTA DE I. BADIUS ASCENSIVS (S. XVI). Prelius Ascensivus [lletre gòtica].

1993, 69x47, P1+T.t.bl. Interior d'impremta (s. XVI) amb tres operaris al voltant d'una premsa.
RABL-PP (Oliva, 78).

5278

ARNAU / EX-LIBRIS / [per] [Albert] [Alvarez i Marsal] [i] [Víctor] [Oliva i Pascuet].

1987?, 98x100, P1. Sobre un cercle, automòbil (núm. 1 vistent) que corre a tota velocitat.
RABL-PP (Oliva, 75).

5279

Vicente / Martinez / YUSTE / ex / libris / [per] [Zdzistaw] [Dabek].

66x75, CAD. El text, entre dos segells de correus.
RABL-PP (Dabek, 1).



Núm. 5263



Núm. 5265

5280

ABCD/ EX / FGHIJK/ LIBRIS / MNO/ PILAR / QRSTU/ VÉLEZ / WXYZ / [per] [Miquel] [Plana i Corcó].

1991, 153x32, T/2:t.ng i vm. Dins una sanefa, l'alfabet: a les lletres corresponents, les paraules significatives destacades en negre.
RABL-PP (Plana, 6).

5281

EX-LIBRIS / M^a / CARME / ILLA / [per] [Mamen] [Zaera i Garcia-Muro] [op. 26].

El Papiol, 1998, 98x85, X2, t.bl;t.ng/p.cru. Figura femenina obesa (polze alçat) davant una llibreria.
RABL-PP (Zaera, 20:p.e.i f.; 22:p.a.i f.; 23).

5282

Ex-libris / Ateneu Barce / Ionés-Donatíu / de / [per] [Josep] [Buyreu i Marí].

1968?, 53x65, P1. Còpia i traducció (?) de l'ex-l., gravat, núm. 6289: llibre obert, oreneta, ploma, tinter i campana.
RABL-PP (Buyreu, 6).

5283

Francesc Cantavella / EX-LIBRIS / [per] [Víctor] [Oliva i Pascuet].

20x21, P1/2:t.vd i ng. Com un dibuix infantil, cara somrient de cabells esborrifats.
RABL-PP (Oliva, 76).



Núm. 5267

5284

CARME · FRANCESC / EX-LIBRIS / [per] [Víctor] [Oliva i Pascuet] [Opus núm. 106].
1998, 47x51, P1. Repr. d'un dibuix de Garcia Lorca: rostre femení, amb capell i cabells com trenes voleiadisses.
RABL-PP (Oliva,77).

5285

M.C. / Illa / E-x / Libris / [per] [Luisa] [Garcia-Muro i Clivillés] [op.70].
1997, 92x91, C35,t.vd/p.f. Taula (llibre obert i dos de tancats); dos prestatges (llibres i gerret de flors).
RABL-PP (Garcia-Muro,70:f.:71:f.).

5286

Ex / Libris G. C. Torre / [per] [Luisa] [Garcia-Muro i Clivillés] [op.72].
1997, 93x91, C35,t.vd; t.sp/p.f. Paisatge (cel estriat, turons i tres molins de vent) que contempnen D.Quixot i Sanxo.
RABL-PP (Garcia-Muro,72:f.:72b:f.).

5287

JOSEP M^a / CASALS / BALTA / EX-LIBRIS / [per] [Enric] [Clusel·les i Albert] [Op.5].
1934, 82x76, X2. Sirena, amb espasa i balances.
RABL-PP (Clusel·les,32:f.).

5288

EX-LIBRIS / D'EULALIA / CALSINA / [per] [Enric] [Clusel·les i Albert] [Op.9].
1935, 60x44, X2/P5 acol; X2/P7. Cap d'isard i muntanyes nevades; raigs de sol i núvols.
RABL-PP (Clusel·les,33:f.;65:f.).

5289

EX- / LI / BRIS / J. / CLUSSELLAS / [per] [Enric] [Clusel·les i Albert] [Op.7].
1935, 70x36, X2/P5 acol. Nu femení, com una escultureta (ploma a la mà) repenjada en la 'J'.
RABL-PP (Clusel·les,34:f.).

5290

RAMON / GAMISANS / I FURNELLS /

EX-LIBRIS / [per] [Enric] CLUSELLES [i Albert] [Op.] 43.

1997, 57x34, X2. Dofi que salta.
RABL-PP (Clusel·les,35:f.).

5291

EX-LIBRIS / PAU JOAN / VIDAL / FUGARDO / [per] [Enric] CLUSELLES [i Albert] [Op.] 41.

1997, 80x54, X2. Sirena (cabells esborrifats) amb veler i cinta.
RABL-PP (Clusel·les,36:f.).

5292

EX-LIBRIS / marga trallero / i flix / [per] [Enric] CLUSELLES [i Albert] [Op.] 42. || [Lemes:] LIRA [alf.grec]. MÚSICA D'HERMES.

1997, 89x78, X2. Branquillons de ginkgo i llibre obert (lira).
RABL-PP (Clusel·les,37:f.).

5293

EX-LIBRIS / Dr. RICARD / TORRAS / RODERGAS / [per] [Enric] CLUSELLES [i Albert] [Op.] 46. || [Lemes:] VIOLI. TROMPA.

1998, 67x52, X2. Llibre obert (violí; trompa) i pergami; torres de guaita, xiprers, oreneta i sol radiant.
RABL-PP (Clusel·les,39:f.).

5294

EX / LIBRIS / ENRIC ROCA i ESTEBA / [per] [Enric] CLUSELLES [i Albert] [Op.] 44. || [Lemes:] PSIQUE [alf.grec].



Núm. 5273

EX LIBRIS



JORDI CUCURULL I COLL

Núm. 5276

1997, 69x50,X2. Pipa encesa, fum i llibre obert (lletres gregues), mussol i estelada.
RABL-PP (Cluselles,40:f.).

5295*

EX-LIBRIS / RAFAEL / BLESA i / ISABEL / ILLA /
[per] [Enric] CLUSELLES [i Albertí]. [Opus] 47.
|| [Lemes:] 1973//1998.

1998, 78x58,X2. Pergami (esquema d'una neurona) i fulla de marihuana (ramificacions dels nervis). 25è aniversari.
RABL-PP (Cluselles,41).

5296

EX : LIBRIS Dr. J. CATASUS / [per] J[ulio]
FERNANDEZ SAEZ / NVM.4. || [Lemes:]
EUROPA.

1951, 89x123,C3,t.sp; t.bl; t.mar. Rapte d'Europa –nu femení– pel toro.
RABL-PP (FS,A;B:f.; Dansk E.S.,4; AdE,101:p.100).

5297

EX:LIBRIS Dr. J. CATASUS / [per] J[ulio]
FERNANDEZ SAEZ / NVM 5. || [Lemes:]
SALOME.

1951, 125x89,C3,t.sp.; t.vd. Després de la dansa, Salomé ofereix el cap de Joan Baptista a Herodes, que el rebutja.
RABL-PP (FS,C:13/100 i f.; Dansk E.S.,5; AdE,101:p.88).

5298

EX:LIBRIS Dr. J. CATASUS / [per] J[ulio]
Fernandez Saez / NVM 6. || [Lemes:] DALILA.

1952, 90x123,C3,t.vd; t.sp; t.sp/p.vd. Dalila talla els cabells a Samsó.

RABL-PP (FS,D:13/50 i f.; Dansk E.S.,6; AdE,101:p.102).

5299

Ex / libris / Dr. J. CATASUS / [per] J[ulio]
F[ernandez i] SAEZ - NVM.7. || [Lemes:] MOMO.

1951/1952, 124x87,C3,t.sp. Carnestoltes: figura femenina de roba lleugera (copa de xampany i antifaça a les mans); dos pallassos se la miren.

RABL-PP (FS,239; Dansk E.S.,7; AdE,101:p.98).

5300

EX-LIBRIS / ANTONI MARTINEZ / [per] J[ulio]
F[ernandez i] SAEZ 1935 /NVM 16.

1953, 130x86,C3,t.sp. Nu femení (sobre una roca) que es posa roses al cap; un faune l'espia, des de darrere un arbre.
RABL-PP (Dansk E.S.,16).



Núm. 5295

5301

EX LIBRIS / Julio C. Salvatierra / [per] [Julio]
F[ernandez i] SAEZ / NVM 28.

1954, 67x59, C3, t.sp. D.Quixot i Sanxo muntats en el
Clavileño.

RABL-PP (Dansk E.S.,28).

5302

EX LIBRIS / JUAN CHORRO SOLBES / [per]
[Julio] F[ernandez i] SAEZ 1954. / NVM 30.

1954, 128x91, C3, t.vd. Nu femení i tres d'adolescents que
ballen en una clariana del bosc.

RABL-PP (Dansk E.S.,30).

5303

WIM ZWIERS / [per] [Julio] F[ernandez i] S[aez]
[monogr.]. / [Opus] 114.

1958, 76x46, X2. La plaça d'un poble andalús (font, porxos,
abeurador); castell.

RABL-PP (Ex-l.-Àlbum,1:f.).

5304

EX LIBRIS // VENTURA FONT / [per] [Julio]
F[ernandez i] S[aez] [monogr.]. / [Opus] 151.

1959, 71x64, X2. Taller: caricatura d'un dissenyador d'anuncis
comercials (malgirbat, boina i sabatilles a retaló) que pinta
espirals i rodes dentades; bombeta.

RABL-PP (Ex-l.-Àlbum,2:f.).

5305

EX LIBRIS / IRENE PACE / [per] [Julio]
F[ernandez i] S[aez] [monogr.]. [Opus] 153.

1959, 96x63, X2. Dos toreros (guarnits) contemplen des d'un
turó el poble i la plaça de toros.

RABL-PP (Ex-l.-Àlbum,4:f.).

5306

EX LIBRIS JUAN CHORRO / [per] [Julio]
F[ernandez i] S[aez] [monogr.]. / [Opus] 154.

|| [Lemes:] HIJO MIO ABSALOM, HIJO MIO./
HIJO MIO ABSALOM! / 2 SAMUEL 18:433.

1959, 165x101, X2, acol. Mort d'Absaló, tercer fill de David: el
rei hebreu plora; arbre i el cos d'un penjat; soldats en peu de
guerra.

RABL-PP (Ex-l.-Àlbum,5:f.).

5307

EC/ M / ESCUELA / DE / CERAMICA:
MANISES / [per] [Julio] F[ernandez i] S[aez]
[monogr.]. / [Opus] 166.

1960, 124x107, X2, acol. Noia (vestit de l'antiguitat clàssica)
que decora un gerro de ceràmica; plat i gerra.

RABL-PP (Ex-l.-Àlbum,7:3/75 i f.).

5308

EX LIBRIS / JOSEFINA GOMEZ / [per] [Julio]
F[ernandez i] S[aez] [monogr.]. / [Opus] 175.

1960, 174x110, X2 acol. Quatre flors (margarides i roselles) en
un gerro molt gros decorat amb tres noies (vestits típics).

RABL-PP (Ex-l.-Àlbum,10:3/75 i f.).

5309

FRANÇOIS / KLEE / EX LIBRIS / [per] [Julio]
F[ernandez i] S[aez] [monogr.]. / [Opus] 179.

1960, 97x99, C2, t.sp. Nu femení que seu sobre una roca (ram
de flors al braç); arbres (acàcies?).

RABL-PP (Ex-l.-Àlbum,20:f.).

5310

EX LIBRIS / J. NÈGRE / [per] [Julio] F[ernandez
i] S[aez] [monogr.]. / [Opus] 163.

1960, 108x84, C2, t.sp. Llibre obert (mapa d'Amèrica i
caravel·la) sobre dos de tancats; globus terraquí i escarbat.

RABL-PP (Ex-l.-Àlbum,17:f.).

5311

EX LIBRIS / JOSE / MARIA / LEONÉS / [per]
[Julio] F[ernandez i] S[aez] [monogr.]. / [Op.] 170.

1960, 177x120, C3, t.vd. Parella de pagesos al camp, on ella li
ha portat el dinar; segadors; castell medieval.

RABL-PP (Ex-l.-Àlbum,18:3/75 i f.).

5312

EX / -LIBRIS / C. & C.RIBA / [per] [Josep]
[Obiols i Palau]. || [Lemes:]... E IO COLL'ARCO.

1918?, 75x59, X2, t.sp. Jove arquer nu, que tensa l'arc a punt de
disparar una sageta.

RABL-PP (EQIE,31).

5313

[Sense text] / [per] [Josep] [Obiols i Palau].

1918/1920, 92x63, X2, t.sp. A cavall d'una mula, nu femení
que toca la trompeta. N'hi ha la fusta, però potser no havia
estat mai estampat com a ex-l.

RABL-PP (EQIE,33).

5314

EXLIBRIS / JACINT // RIFA / BARCELONA /
[per] [Josep] [Obiols i Palau].

1919/1920, 85x65, X2. Nu femení que seu a terra; llibre.

RABL-PP (EQIE,35).

5315

EX/ LIBRIS // [sense nom] [atrib.a] [l.] [Obiols i Palau].

1919/1920, 95x81, X2, t.sp. Taula emmarcada per una cinta
(llibre obert, pipa, pila de llibres, gerro amb flors, i gat).

Atribució deduïda d'un esbós.

RABL-PP (EQIE,37).

5316

EX// LIBRIS / J.SALVAT / PAPASSEIT / BARCELONA /
[per] Josep Obiols [i Palau] / 921.

1921, 87x74, P1/3; t.ng, burdeus i gr. Veler a tota vela; estrellada de cinc puntes.

RABL-PP (EQIE,41).

5317

EX / LI//BRIS / JM.// DE / CASA//CUBERTA /
[per] Josep Obiols [i Palau].

1923?, 105x73, P1/2; t.sp i taron. Figura de noia –característica de l'artista– carregada amb un cistell de flors.

RABL-PP (Obiols,7; EQIE,45).

5318

EX LIBRIS / LLUIS GUARRO / BARCELONA /
[per] Josep Obiols [i Palau].

1923?, 74x62, X2. Veler sobre les onades del mar; gavina.

RABL-PP (EQIE,47).

5319

EX LIBRIS / JOAN SERRA I VILARÓ PVRE /
[per] Josep Obiols [i Palau].

1923?, 74x55, X2, t.ng/p.ocre. Objectes relatiu a la recerca professional del titular: gerros de ceràmica mig trencats, llibres, bust escultòric primitiu, i flors.

RABL-PP (Obiols,6; EQIE,51).

5320

EX LIBRIS / FRANCESC CAMBO / [per] Josep
Obiols [i Palau].

1930, 125x83, X2. Dos corredors nus, un d'ells amb una torxa a les mans; vinyeta floral. Sembla que mai no fou utilitzat.

RABL-PP (EQIE,53).

5321

EX LIBRIS / M. CORACHAN / [per] Josep
Obiols [i Palau]. // [Lemes:] FARMAKON /
DIDACSE / MALAKOXEIRA / NOMON.

1930, 85x55, X2/2; t.ng i vd. El centaure Quiron embena la cama d'un guerrer jove; espasa; vinyeta d'elements vegetals (flors, espigues).

RABL-PP (EQIE,55).

5322

EX-LIBRIS / MERCEDES FERRER DE LA RIVA /
[per] Josep Obiols [i Palau] / 33.

1933, 68x56, X2. Tres infants: el del mig llegeix.

RABL-PP (EQIE,61).

5323

E / X / LIBRIS / F / elix / M / illet / [per] Josep
Obiols [i Palau].

1942/1944, 87x56, X2, t.ng; acol.; t.sp. Sobre el text, de caplletres florals, esmolet (ofici d'un avantpassat del titular) a l'estil de les rajoletes dels oficis; escut (mas familiar a l'Ametlla del Vallès).

RABL-PP (EQIE,65; Obiols,9;10).

5324

EX / LIBRIS / FIGAROLA - PLAJA / [per] Josep
Obiols [i Palau].

1936, 95x69, X2. D'aire japonès: sol radiant, branca de cirerer florit, palmes, pardal; mar i caseta de fusta que el propietari tenia a Gavà. Sembla que mai no fou utilitzat per la família.

RABL-PP (EQIE,67).

5325

EX / libris / F. Torelló Cendra / [per] Josep
Obiols [i Palau].

1936?, 84x53, X2/2; t.ng i gr. Teixidor al teler manual; finestra (veler); corn de l'abundància que vessa llibres.

RABL-PP (EQIE,69).

5326

E / X / L / IBRIS / BADOSA / [per] Josep
Obiols [i Palau].

1939/1940, 67x52, X2/2; t.ng i mar. Caplletres florides en el text; oriol en un ram de roses; torre.

RABL-PP (EQIE,71).

5327

EX LIBRIS / FRANCISCO DE ALÓS / DE /
FONTCUBERTA / [per] Frank A[lpresa del Rio]
[monogr.].

1958, 145x55, C3, t.sp. Dos operaris (eines de la construcció i escala) acaben de polir un mondit (escut del titular).

RABL-PP (20 ex-l., 2).

5328

EX LIBRIS / SILVIA / GA [monogr.] / [per]
Frank A[lpresa del Rio] [monogr.].

1958, 108x23, C3, t.vd. Gira-sol enorme (cara infantil); en penjen dos escuts; masia.

RABL-PP (20 ex-l., 7).

5329

EX // LIBRIS / MARIA / JOSÉ / M / EDI / NA /
CE / LI / [per] Frank A[lpresa del Rio] [monogr.].

1958, 139x45, C3, t.sp. Davant una cornucòpia, una nena llegeix un llibre asseguda sobre l'escut de Barcelona; en surt una garlanda de flors; ocells.

RABL-PP (20 ex-l., 10; Alpresa,135).

5330

ELFI OSIANDER / EX / LIB / RIS / [per] Frank
A[lpresa del Rio] [monogr.].

1958, 135x45, C3, t.gr. La gravadora a la taula de treball, sota el vidre esmerilat; estris i llibre.
RABL-PP (20 ex-l., 11).

5331
EX LIBRIS / JOAQUIM M^e / VALLVÉ / RIBERA /
[per] F[rank] A[lpresa del Rio] [monogr].
1958, 112x31, C3, t.vd. Adolescent que fa de porter de futbol i
atura una pilota; viola de manubri i partitura.
RABL-PP (20 ex-l., 18).

5332
MERCÉ / ROSA / VALLVÉ / RIBERA / EX /
LIBRIS / [per] F[rank] A[lpresa del Rio] [monogr].
1958, 106x36, C3, t.vd. Sobre una ploma d'oca, noia que
munta un cavall, alzinat damunt el cap del foll (barret de
cascavells).
RABL-PP (20 ex-l., 19).

5333
ANGEL VILA / Ex / libris / [per] [Joan]
ESTIARTE [i Samsó] N^o 205.
1950, 100x69, P1. Escultor (s. xviii/xix) afaïçonant una
marededéu; imatges i llibre; finestra (paisatge).
RABL-PP (Ex-l., 16); RABL-JES (Àlbum, 37).

5334
WALTER STARKIE / EX LIBRIS / [per] [Joan]
ESTIARTE [i Samsó] / N^o 157.
1951, 88x70, P1. El titular toca el violí entre un lleó i una
lleona, i llibres; escena flamenca.
RABL-PP (Ex-l., 20); RABL-JES (Àlbum, 23).

5335
EX // LIBRIS / Dr. / ANTONIO RUIZ / [per]
[Joan] ESTIARTE [i Samsó] [Opus] 141.
1948, 64x66, P1. Caricaturesc: un home forçut, Esculapi en
forma d'Hèrcules, venta un cop de puny a l'esquelet que
escanya una dona.
RABL-PP (Ex-l., 38).

5336
RAFAEL / MASÓ / EX / LIBRIS / [per] [Joan]
ESTIARTE [i Samsó] [Opus] N^o 174.
1950, 83x70, P1. Caricatura del titular a les parades dels
Encants de llibre vell, ex-libris, anells d'havà, etc.
RABL-PP (Ex-l., 40; Estiarte, 265).

5337
EX LIBRIS / MARIA ROSA // MIRACLE / [per]
[Joan] ESTIARTE [i Samsó] / N^o 226.
1952, 50x49, P1, t.ng; t.bl. Rectangle de fístó: vas (rosa) sobre
un llibre; oreneta.
RABL-PP (Ex-l., 50); RABL-JES (Àlbum, 55; 71v; 112).

5338
EX LIBRIS / IGNACIO // E. FONT ZARAGOZA /
[per] [Joan] ESTIARTE [i Samsó] [Opus] N^o 228.
|| [Lemes:] Fatica/ senza/ fatica.
1952, 70x55, P1/2: t.v.m i gr. Cercle: llibre mig obert i flamarada.
RABL-PP (Ex-l., 53); RABL-JES (Àlbum, 95v).

5339
EXLIBRIS / CARLES / NOGUERA / [per] [Joan]
ESTIARTE [i Samsó] // N^o 186.
1950, 83x66, P1, acol. Llibre i peixera.
RABL-PP (Ex-l., 54); RABL-JES (Àlbum, 95).

5340
Ex libris / M^a TERESA TURULL SANS / [per]
[Joan] ESTIARTE [i Samsó] [Opus] N^o 185.
1950, 90x68, P1/2: t.bx i ng. Una dama cus vora una finestra
oberta; testos a l'ampit; tauleta rodona (quinqué i llibre).
RABL-PP (Ex-l., 66).

5341
EX / LIBRIS / RAMON A. / MIQUEL / Y SOLÉ /
[per] [Joan] ESTIARTE [i Samsó] / N^o 227.
1952, 70x33, P1, t.sp. Escolar (llibràs sota el braç); arbres.
RABL-PP (Ex-l., 72); RABL-JES (Àlbum, 113).

5342
exlibris / Rafael / Gavilán / [per] [Joan]
ESTIARTE [i Samsó] / N^o 175.
1950, 96x42, P1, t.bl. Caricatura: escalador que se li ha trencat
la cordada.
RABL-PP (Ex-l., 74; Estiarte, 269); RABL-JES (Àlbum, 102).

5343
EXLIBRIS / Joan Estiarte / [per] [Joan]
ESTIARTE [i Samsó] / [Opus] N^o 206 [rept.].
|| [Lemes:] VIVIM TANT COM/ PERDUREM
EN/ LA MEMORIA/ DELS ALTRES.
1951, 110x71, P1/5 t.sp, bx, bl, vm i gg. Sobre una bresca, en
forma d'escut caironat (dues abelles), tres escuts (Catalunya,
França i Gran Bretanya); volutes.
RABL-PP (Ex-l., 75).

5344
EX-LIBRIS / REIKO / TVKATSV / [per] [Joan]
ESTIARTE [i Samsó] / [Opus] N^o 182.
1950, 86x125, P1/2: t.ng i mar. Escena japonesa: personatges.
RABL-PP (Ex-l., 83).

5345
EX - LI / BRIS / ESTEVE / MONÉGAL / BOFILL /
[per] [Joan] ESTIARTE [i Samsó] [Opus] N^o 140.
|| [Lemes:] K.

1948, 59x49, P1. Variant del núm. 1435, més elaborada però a una tinta: llibre obert il·l., veler de juguina, llibres, copa de trofeu i pilota de golf; pal de golf, matràs, vas graduat. RABL-PP (Ex-l.,92; Estiarte,291).

5346*

Hugo Sanner / Ex// libris / [per] [Ferdinand] [Staeger].

117x84,C3,t.sp. Sant Jeroni llegeix dins la cova; quinquè i crucifix; paisatge; a la remarca, àliga que vola amb un llibre al bec.

RABL-PP (Staeger,1:f.3).

5347

Salomé / Sanner / [per] [Ferdinand] [Staeger].

100x61,C3,t.sp. Noia (còfia i davantal) que porta un plat; estora.

RABL-PP (Staeger,2:f.).

5348*

Salome // Sanner / LIBRIS / EX / [per] [Willi] [Geiger].

1924, 122x87,C3,t.sp. Bust femení (colzes sobre la taula) que contempla l'ocell que refila.

RABL-PP (Geiger,6:f.;7).

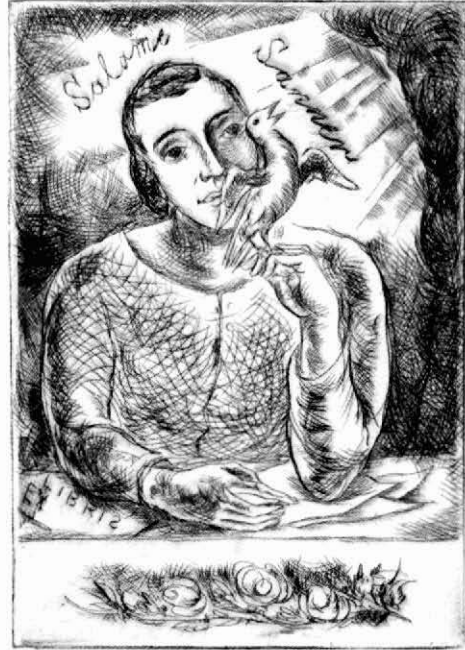
5349

EX / LIBRIS / HVGO / SANNER / [per] [Willi] [Geiger].



Hugo Sanner
Ex libris

Núm. 5346



Núm. 5348

1920, 30x111,C3,t.sp. Sobre un llibre obert, un esquelet (capa i espasa oscada al cint) contempla el sol radiant. Exs. amb escena de toreig en un quadret, firma amb la inicial.

RABL-PP (Geiger,45:f.).

5350

Else Sanner / EXLIBRIS / [per] [Willi] [Geiger].

1924, 89x123,C3,t.sp/p.fil. Cistella de flors i papers; sobre de cartes.

RABL-PP (Geiger,8:f.;9;10:f.).

5351

SALVATELLA / Ex libris // Girona / ADVOCATS / [per] [Pilar] [Raset i Mir].

1998, 48x24,P7,t.sp/p.crema. Ex-l.per al despatx professional: l'espasa fa de columna i braços de la balança equilibrada.

RABL-PP (Raset,2).

5352*

EX / LIBRIS / RAMON / MARQUES / [per] [Lluís Gonzaga] Constans [i Serrats].

78x52,P1,t.bl/p.bx. Un sant Jordi sense el drac, que es repenja en l'espasa i aguanta una banderola.

RABL-PP (Constans,1).

5353

EX-LIBRIS / IGNASI / NAVARRO BERNAT / [per] [Oriol M.] D[ivi] i Coll] [monogr.] / 457.

1998, 82x45,X2. Porter de futbol que atura una pilota.
RABL-PP (Diví,539:f.).

5354

EX-LIBRIS / JOSEP M^a / SANCLIMENS
GENESCA / [per] [Oriol M.] D[iví i Coll]
[monogr.] / [op.] 455.
1998, 55x77,X2. La col·legiata de Manresa i pont del
Cardener.
RABL-PP (Diví,540:f.).

5355

EX-LIBRIS / ANDREU / GARCIA / AZNAR /
[per] [Oriol M.] D[iví i Coll] [monogr.] / 456.
1998, 58x55,X2. Llibre obert (tortuga) i llibres; filera d'avets.
RABL-PP (Diví,541:f.).

5356

EX-LIBRIS / EMILI BORONAT MÁRQUEZ /
[per] [Oriol M.] D[iví i Coll] [monogr.] / [op.] 458.
1998, 65x60,X2. Una mà encén amb un ciri pasqual una
filera de llànties; pentagrama, mussol; paisatge rural.
RABL-PP (Diví,542:f.).

5357

EX-LIBRIS / KRZYSZTOF / KMIEC / [per] [Oriol
M.] D[iví i Coll] [monogr.] / [op.] 460.
1998, 58x54,X2. Peix, ocell i un cap-gros que surt d'una
estructura polièdrica.
RABL-PP (Diví,543:f.).

5358

EX-LIBRIS / JOSEP ROMÀ / BARRIGA / i
PLANAS / [per] [Oriol M.] D[iví i Coll] [monogr.]
[op.] 461. || [Lemes:] LLIBRE/ VERMELL.
1998, 68x58,X2. Davant el monestir de Montserrat, família
nombrosa; el *Llibre Vermell*, obert.
RABL-PP (Diví,544:f.).

5359

EX-LIBRIS / PEPITA ABRIL PRAT / [per] [Oriol
M.] D[iví i Coll] [monogr.] / [op.] 459.
1998, 58x58,X2. Llibre obert, pentagrama superposat al riu
que rodeja un poblet, arbres, i muntanyes de Montserrat.
RABL-PP (Diví,545:f.).

5360

Ex-libris / M / A / [monogr.] / [per] [Mateu]
[Avellaneda i Cañadell].
1948?, 125x90,P1/2:t.ng i vm. Al centre d'un marc de volutes
d'acant, figura de sant que porta a la mà un bol amb una serp,
vora una finestra coronella; siluetes d'edificis de Terrassa.
RABL-PP (Ex-I,VI).



**RAMON
MARQUES**

Núm. 5352

5361

Ex-libris / M. Avellaneda. C // 1925 / [per]
[Mateu] [Avellaneda i Cañadell].
1925, 84x61,P1. Paisatge: deu d'aigua, arbres i les muntanyes
de Montserrat; sol radiant.
RABL-PP (Ex-I,1).

5362

EX-LIBRIS / Roser / M P / [per] M[ateu]
A[vellaneda i Cañadell]. / 1925.
1925, 56x31,P1. Marededéu del Roser, radiant.
RABL-PP (Ex-I,2).

5363

EX-LIBRIS / JOSEP VIDAL / PLANAS / [per]
M[ateu] // A[vellaneda i Cañadell] 19//29.
1929, 77x52,P1. Trirrem que avança, vist de proa; a la vela,
peix dins un cercle.
RABL-PP (Ex-I,3).

5364

Ex libris / A. Solé / [per] M[ateu] / A[vellaneda i
Cañadell] / 1929.
1929, 66x50,P1. Sol radiant que il·lumina la Terrassa
medieval emmurallada.
RABL-PP (Ex-I,4).

5365

Ex-Libris / Marian M^a / Galí / [per] M[ateu]
Avellaneda [i Cañadell]. 1930.
1930, 62x92, P1/2:t.ng i vm. Com un manuscrit medieval,
amb la imatge de la Mare de Déu i l'Infant davant les
muntanyes de Montserrat.
RABL-PP (Avellaneda,47; Ex-I.,5).

5366

Ex // libris / marian / Trenchs / [per] M[ateu]
Avellaneda [i Cañadell] 1932.
1932, 80x66, P1. Caravel·la que avança; llibre i rotllo.
RABL-PP (Ex-I.,8).

5367

EX- / LIBRIS / B. RAGON / [per] M[ateu]
AVELLANEDA [i Cañadell] 1934. || [Lemes:]
DASFIXA [alf.iber].
1934, 70x50, P1. Llàntria encesa a l'ampit d'una arcada, al
costat d'una espasa; esglaons i columna.
RABL-PP (Ex-I.,11; Avellaneda,37).

5368

Ex // libris / Francesc Gosalbes i Castañé /
[per] M[ateu] Avellaneda [i Cañadell] 1937.
1937, 88x61, P1. Llibre obert i tinter i ploma davant un
finestral gòtic florit (cardot i silueta d'edificis de Terrassa).
RABL-PP (Ex-I.,12).

5369

Ex-libris: / M. AVELLANEDA / [per] [Mateu]
[Avellaneda i Cañadell]. || [Lemes:] 1·9·3·9·.
LIERGANES · CRVZ DE RVBALCABA.
1939, 60x39, P1/2:t.ng i vm. Monument i muntanyes nevats.
RABL-PP (Ex-I.,13).

5370

Col·lecció Montserratina / Joan Perich / [per]
M[ateu] A[vellaneda i Cañadell] 19//41. ||
[Lemes:] Rosa d'abril, morena de la serra, del
Montserrat Estel, il·lumineu la catalana terra,
guiau-nos cap al Cel.
1941, 82x74, P1/2:t.ng i vm. Marededéu de Montserrat, les
muntanyes i l'abadia. Estrofa del *Violai*, de Verdaguer.
RABL-PP (Ex-I.,14; Avellaneda,41).

5371

Ex-libris / José / Clapés / [per] M[ateu]
A[vellaneda i Cañadell] / 1941. || [Lemes:] DON
QUIXOT.
1941, 59x44, P1. Un exemplar del *Quixot* obert sobre un altre
volum; teler.
RABL-PP (Ex-I.,18; Avellaneda,43).

5372

[Sense text] / [per] [Mateu] [Avellaneda i
Cañadell]. || [Lemes:] EGARENSIS· EQUES·
CIVES·STRENUUS·FIDE·PRAESTANTIOR.
1941, 45x46, P1/4:t.ng,vm,gg i bl. El lema a la bordura d'un
escut, elm i llambrequins.
RABL-PP (Ex-I.,17).

5373

Ex- / libris / S. Car // dús / [per] [Mateu]
[Avellaneda i Cañadell].
1941, 50x21, P1. Esquemàticament, església i campanar
romànics.
RABL-PP (Ex-I.,19).

5374

EX-LIBRIS / AGVSTI : FABRA / [per] M[ateu]
A[vellaneda i Cañadell].
1944, 60x77, P1/2:t.ng i vm. Tríptic: al centre, marededéu
entre núvols, sobre l'església de Santa Maria, de Terrassa; el
pelegrí de Tossa; pastor del Pirineu; esquís, piolet i corda.
RABL-PP (Ex-I.,26).

5375

EX-LIBRIS / Jaume // Vernet // Seguer / [per]
M[ateu] A[vellaneda i Cañadell].
1945, 110x75, P1/2:t.ng i vm. Emmarcada per una sanefa de
volutes i una arcada gòtica, la part superior de la Creu Gran:
silueta d'edificis de Terrassa.
RABL-PP (Ex-I.,31).

5376

Ex-libris / F. Torrella / Niubó / [per] M[ateu]
A[vellaneda i Cañadell].
1947, 90x59, P1. Torre de defensa romànica i edificis de
Terrassa; muntanyes de Montserrat i de Sant Llorenç.
RABL-PP (Ex-I.,38; Avellaneda,42).

5377

Ex- / libris / Maria del Roser / Mañosas /
d'Avellaneda / [per] M[ateu] A[vellaneda i
Cañadell].
1947, 70x43, P1/2:t.ng i vm. Dama medieval asseguda, entre
dos escuts, en el festejador d'una finestra de vidres
emplomats; llibre obert.
RABL-PP (Ex-I., 40).

5378

EX-LI//BRIS / JOSEP: VIDAL // CAÑAMERAS /
[per] M[ateu] A[vellaneda i Cañadell].
1948, 60x80, P1/2:t.ng i vm. Dins un cercle: espasa, balances
equilibrades, llibre obert, i ulleres sobre un llibre.
RABL-PP (Ex-I., 44).

5379

EX-libris / MARCET / CASTÍN / [per] M[ateu]
A[vellaneda i Cañadell]. || [Lemes:]
GVTENBERG:PANNARTZ:JENSON:RATDOLT:
ALDO MANUCCIO/ ... CUSO:GIRALT:
CADEVALL.

1948, 94x75, P1/2:t.ng i vm. Requadre: noms mítics de les arts gràfiques; canelobres: llibre obert, premsa d'imprimir i finestra coronella (vista de Terrassa).
RABL-PP (Ex-l.,45).

5380

EX-LIBRIS DR. JUAN CATASÚS / [per] [Carmen]
[Tórtola Valencia] / IPSE FECIT / 1954.

1954, 109x80, P1. Dansarina oriental, asseguda com un Buda de sis braços, en una de les seves actuacions.
RABL-PP (Ex-l. Alpresa,13).

5381

EXLIBRIS / DR. JOAN CATASÚS / [per] MEN
[pseud.de] [Frank] [Alpresa del Rio]. || [Lemes:]
LO/ COMPTE/ ARNAU.

1951, 120x74, P1/2:t.ng i vm. Llibre tancat: comte Arnau (botes; dona nua sota el braç, i espasa -cor enfilat-); castell medieval.
RABL-PP (Ex-l. Alpresa,35).

5382

EX LIBRIS / DR / JOAN / CATASÚS / [per]
MEN [pseud. de] [Frank] [Alpresa del Rio].

1951, 101x58, P1/2:t.ng i vm. Parella a cavall (guarniments guerrers); ell, arnesat, porta corona (el rei En Jaume?); ella va nua; creu patriarcal i armes de Catalunya.
RABL-PP (Ex-l. Alpresa,41;151).

5383

DR / J / OAN / CATA / SÚS / EX / LI / B / RIS /
[per] F[rank] A[lpresa del Rio] [monogr].

1954, 113x83, P1/2:t.ng i vm. Xinès que escriu o dibuixa assegut en una taula, i cistella amb rotllos; Barong, el drac mític. Record de l'estada del titular a la Xina.
RABL-PP (Ex-l. Alpresa,43).

5384

EX / LIBRIS / DR. JOAN CATASÚS / [per]
F[rank] A[lpresa del Rio] [monogr.]. || [Lemes:]
ZOE / NEKROS / KRONOS.

1951, 106x86, P1/2:t.ng i vm. Nu femení que escriu, reclinat sobre llibres i lligalls, i calavera; rellotge de sorra.
RABL-PP (Ex-l. Alpresa,45).

5385

EX LIBRIS / MARIA TERESA // DE CATASÚS /
[per] F[rank] A[lpresa del Rio] [monogr].

1951, 106x73, P1/2:t.ng i vm. Entre el sol i la lluna i sobre un peix, petita embarcació que porta la titular i els seus dos fills a bord; a la vela, escut de Sitges (tres torres sobre un pont).
RABL-PP (Ex-l. Alpresa,47).

5386

Luis de la Guardia Valldeperas / EXLIBRIS /
[per] [Lluís de la] [Guàrdia i Valldeperas].

1944/1945, 45x60, P1,t.bl. Còpia d'una vinyeta: figura venerable radiant (barba llarga); llibres, fulls, ocells de paper, tinter i ploma.
RABL-PP (Guàrdia,1).

5387

[Sense text] / [anònim].

1915, 42x41, P1. Escut heràldic, elm i llambrequins; corona comtal per timbre. A sota, tipogràfic: «A l'Excm. Sr. COMTE DE GÜELL».
RABL-PP (Anòn.,140).

5388

BIBLIOTECAS POPULARES / EX- / LIBRIS /
CAJA DE AHORROS Y / MONTE DE PIEDAD /
DE BARCELONA / [anònim].

88x57, P1. Cinta que acaba amb una mà a cada extrem; la inferior assenyala l'entitat.
RABL-PP (Anòn.,243).

5389

EX-LIBRIS AMADEO DELAVNET/ [per] [Antoni]
[Izaguirre]. || [Lemes:] BEAUVAU. SANS /
DEPARTIR. POUR DIEU / ET / L'HONNEUR.

1946, 75x76, P1,t.ng. Segell rodó, amb el text circular, molt similar al núm. 4957, però al centre hi ha un escut quarterat (1r quarter, el pi desarrelat) que sostenen un parell de lleons -per comptes dels llambrequins- que porten estendards; corona, casc i filacteris.
RABL-PP (Izaguirre,2).

5390

EX-LIBRIS / GERARD VERGÉS / [per]
[Marcantonio] [Raimondi].

1997, 130x51, C2/P7+T,t.ng,petja gg. Còpia de la repr. en gravat, feta per Raimondi, d'una Eva de Rafael: nu femení que es repenja en el tronc d'un arbre.
RABL-PP (Raimondi,1).

5391

EX-LIBRIS / Lluicià / Anglada / [anònim].

1998, 129x56, X2/P1+T. Sant Jordi que mata el drac, repr. del gravat d'uns goigs a sant Jordi; escena campal.
RABL-PP (Anòn.,244).

5392

EX LIBRIS / Lluicià Anglada / [anònim].

1997, 108x90, X2/P1+T. Repr. d'un gravat (s. XIX). Interior d'una escola: mestre i alumnes amb llibres.
RABL-PP (Anòñ.,249).

5393

EX-LIBRIS / CONCEPCIÓ // CLAVERAS / [per] [Soubegran] [?]. || [Lemes:] CALCUL/ DIFEREN/ TIEL. TABLE/ DES /SINUS.

161x114; 102x73, C2/P1+T/2 t.sp i vm; t.ng i vm. Gravat antic francès: sota arcada amb columnes, dues dames semblen inspirades per un àngel; paisatge; marc barroc de cortinatges, escultures i volutes.
RABL-PP (Anòñ.,247;248).

5394

EX- / LIBRIS / J. CASTELLS / VALLCORBA / [per] J. C. [inicials de:] J[oañ] C[arrera i Majó].

1960?, 72x56, P1, t.sp. Parlant: torre rodona i llenç de muralla; valls, muntanyes i oreneta que vola.
RABL-PP (Carrera,2).

5395

EX-LIBRIS / JORDI FERRER / [per] P[ere] Puig [i Bosch] [19]45.

1945, 95x75, P1, t.vm; t.ng. Pi en primer terme; vegetació, turons i muntanyes de Montserrat.
RABL-PP (Puig,7;8;9).

5396

EX-LIBRIS / PERE FIGAREDA / [per] FON [acrònim de] F[rancesc] O[renes i] N[avarro] [19]95.

1995, 53x56, P1/P7, t.gr; t.ng/p.crema. Arbre arrelat en un llibre; serralada.
RABL-PP (Orenes,37;50).

5397

EX-LIBRIS / M / Montserrat Carulla / [per] FON [acrònim de] F[rancesc] O[renes i] N[avarro] [19]96.

1996, 51x48, P1/P7, t.vd. Sobre un llibre pla, la inicial del nom; muntanyes de Montserrat.
RABL-PP (Orenes,38).

5398

JOSEP SABATÉ // EX LIBRIS / [per] FON [acrònim de] F[rancesc] O[renes i] N[avarro] [19]98.

1998, 129x81, P1+CAD. Sant Jordi que mata el drac; aquest ha adoptat la forma d'una 'S'.
RABL-PP (Orenes,40).

5399

Francesc Orenes / Ex-Libris / [per] [Marc] [Nadal i Campistrou].

1998, 92x92, CAD. A base de taques de colors, un sant Jordi a cavall que mata el drac.
RABL-PP (Nadal,1).

5400

EX / LIBRIS / JULIA PISTOR / [per] R[amon] CASALS Y VERNIS / N° 16 [?]. || [Lemes:] Richelieu.

1902?, 120x80, P1. Decoració i text: tapetet de brodat Richelieu.
RABL-PP (Casals,144).

5401

EXLIBRIS / J. SOUVEREIN / [o] PEPITA PALLÉ / [per] O[swin] V[olkamer] [monogr.].

1961, 62x50, C2, t.gr. Un torero (refilant-se el bigoti assegut a terra) i un brau lleigeixen un full de paper; espasa. Inicialment per a PP (no n'hi ha exs., però sí reproduccions), aquesta el devia rebutjar pel tema.
RABL-PP (Volkamer,13:f.).

5402

Ibet Vila / ex-libris / [per] MARC [Boix i Aragonès] [monogr.] / [19]97.

1997, 108x52, P1/P7, t.bi; t.vd. Nu femení amb ales que seu en una soca d'aparença demoníaca; bosc d'avets i muntanyes.
RABL-PP (Boix,12;42).

5403

EX-LIBRIS / HELENA MOYÀ / [per] MARC [Boix i Aragonès] [19]97. || [Lemes:] HOMENATGE A PIET MONDRIAN.

1997, 83x61, CAD, t.ng, vm, bl i gg. Imitació de Mondrian.
RABL-PP (Boix,13).

5404

Raimon / ex-libris / [per] MARC [Boix i Aragonès] [monogr.]. || [Lemes:]... ens clourem com un puny. Homenatge a Edvard Munch.

1997, 108x75, P1/P7, t.bst. Dues figures abraçades i embolicades. Vegeu-ne la reelaboració, núm. 6077.
RABL-PP (Boix,14).

5405

Anna Moyà / ex-libris / [per] MARC [Boix i Aragonès] [monogr.] / [19]97.

1997, 67x72, P1/P7, t.sp. Cap d'un ós estirat, potser mort, i un osset que se'l mira.
RABL-PP (Boix,15).

5406

Marc Boix ex-libris / [per] MARC [Boix i Aragonès] [monogr.] / [19]97.

1997, 55x113, P1/P7, t.vd. Monument megalític de Stonehenge.
RABL-PP (Boix,16).

5407

Bruce Et Bonnie / Bishop / ex- / li / br / is /
[per] MARC [Boix i Aragonès] [monogr.] / [19]97.

|| [Lemes:] Panecillas/ americanos.

1997, 83x78, P1/P7, t.mor. Dues carretes de l'oest mític americà; calaixera i foc que hi crema a sota.

RABL-PP (Boix,17).

5408

MA / RIA / NA / VE / ROS / EX-LIBRIS / [per]
MARC [Boix i Aragonès] [monogr.] / [19]97.

1997, 95x81, P1/P7, t.mor. La Capuxeta vermella camina sota tres arbres; de darrera d'un, el llop sotja.

RABL-PP (Boix,18).

5409

EX-LI // BRIS / BARON / DE / BARBERA /
[per] A[madeu] C[astelló] / 1934. || [Lemes:]
Any 965.

1934, 91x59, P1, t.mar. Cavaller (s. x) a cavall; castell al cim d'una penya; armes dels Barberà. Aquesta baronia és falsa.

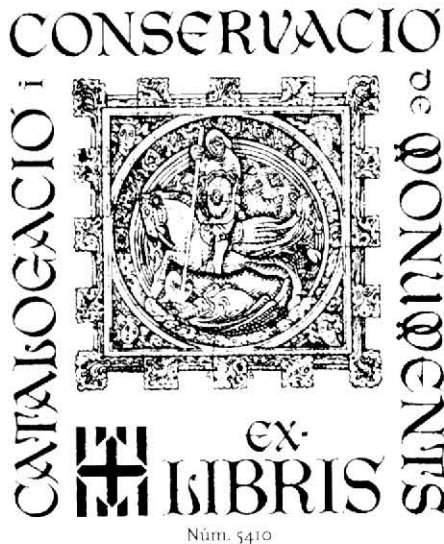
RABL-PP (Castelló,4).

5410*

CATALOGACIÓ i / CONSERVACIÓ / de
MONUMENTS / EX- / LIBRIS / [anònim].

1978, 70x60, P1, t.bst/p.crema. Repr. del relleu de sant Jordi matant el drac, de la façana gòtica del Palau de la Generalitat; escut. Variant d'un de l'època republicana. [Inspirat en:] Joan, Pere: Sant Jordi.

RABL-PP (Anòn.,318;319).



Núm. 5410

5411

Ex:libris / Baron / de / Esponella' / [anònim].
|| [Lemes:] Lux lucet/ in/ tenebris.

30x28, P1; 47x42, P1. Escut sostingut per dos lleons; darrere les cintes, un llibre relligat a cada banda.

RABL-PP (Anòn.,320;463).

5412

[Sense text]/ [anònim]. || [Lemes:] MARIA
VIRGO / SEMPER LETARE.

17..?, 45x40, X. Imatge de la Mare de Déu i l'Infant, i muntanyes de Montserrat, en un cercle; filacteris. Consta que fou usat com a ex-l.

RABL-PP (Anòn.,321).

5413

EX-LIBRIS / 1964 / JOAQUIM CUSÍ -
FARMACEUTIC / [per] [Ramon [Alcalà i Comes] [?].
|| [Lemes:] L'ALOSA COM IDEAL DE LA VIDA.

NO SOLS VIURE, TAMBE VOLAR.

ALEGRIA-ALEGRIA-ALEGRIA.

1964, 92x59, P1. L'alosa vola sobre un paisatge català. Al dors, dades científiques i històriques sobre l'alosa.

RABL-PP (Anòn.,441).

5414

EX-LIBRIS // DEL DOTR / J. / RODRIGUEZ /
CHAVES / [per] [Bartomeu Trias i Peitx] [?]
[improbable].

194., 101x68, X1; 64x43, P1. Escut heràldic (cinc claus al camper i vuit sautors a la bordura) entre una maça i una serp; casc emplomallat, llambrequins i cartutx i cintes.

RABL-PP (Anòn.,252;253).

5415

P O / [anònim].

17.., 67x54, X2. Escut de Poblet, amb corona; per timbre, capell i cordons de la dignitat eclesiàstica; mitra i bàcul. Ha estat usat com a ex-l. Cf. amb el núm. 6193.

RABL-PP (Anòn.,254).

5416*

EX+LIB // RIS / MIQUEL+ VIDAL+
GVARDIOLA / [per] [Josep] [Mompou i
Dencausse] [?].

113x74, C4, t.sp. Figura masculina (vestit llarg; un peu sobre un llibre) mira el llibre obert que té a les mans; multitud, edifici en construcció i paisatge.

RABL-PP (Mompou,1).

5417

EXLIBRIS / MIQUEL MARTI BOQUE / [per]
[Joan] B[loqué i Vaqué] [monogr.].



Núm. 5416

1998, 69x73, X2. Ran de la costa (flors, palmeres, atzavara i pins); barca de vela al pare i sol radiant; signe de Capricorn i rellotge de sorra.

RABL-PP (Boqué, 53).

5418

ORIOI / M. / DIVI / EX / LIBRIS / [per]

A[lfredo] SUAREZ [Pico] [19]98.

1998, 90x67, P7 lasser col. Còmic: un sant Jordi dret, repenjat en l'espasa; drac panxa enlaire.

RABL-PP (Suárez, 1).

5419*

EX LIBRIS / JOAN ROIG I MONTSERRAT /

[per] Y[vonne de] V[ries] [monogr.] / 1994.

[Opus 81]. || [Lemes:] AQUEST LLIBRE PERTANY A.

1994, 69x96, C3, t.sp i vd. Sant Jordi salta per clavar la llança al drac –interpretació del de la Casa Amatller, de Barcelona–; una mà, de Carles el Calb doncs, que marca amb sang els quatre pals de les armes de Catalunya en un escut; muntanyes dels Tres Jurats, d'Ulldemolins.

RABL-PP (Vries, 12).

5420

EX LIBRIS / JOAN ROIG I MONTSERRAT /

[per] Y[vonne de] V[ries] [monogr.] / 1998.

[Opus 99]. || [Lemes:] JAUME MASSANET / IN MEMORIAM.

1998, 97x73, C3, t.vd.bl i sp. Retrats de tots dos titulars, sota un parell de dofins joganers, que tant agradaven l'homenatjat.

RABL-PP (Vries, 13; 35/100 i f.).

5421

EX LIBRIS / JOAN / ROIG / i / MONTSERRAT /

[per] [Hedwig] [Pauwels].

Hasselt, 1995, 81x104, C3, t.sp i ng. Sant Jordi, en cavaller arnesat, sobre el drac vençut; retrat d'Atenàgores –patriarca de Constantinoble–; Santa Sofia.

RABL-PP (Pauwels, 1:95 n.i f.).

5422*

[Sense text] / [per] Pasq[ual] Cucó f[ecit] Val.

1770, 98x73, C3, t.sp.; 80x62, C3/P2. Heràldic: escut quarterat, timbrat amb corona comtal, panòplia de banderes a cada costat (7 i 6) i estris militars a sota. Atribuit erròniament al marquès de Mondéjar; sembla que pertany al cognom Sáenz de Tejada i el seu titular fou arquebisbe de València.

RABL-PP (Cucó, 1; 2; 3; 4).

5423

EX-LIBRIS / RAMON / POU / RIUS / [per]

[Llucià] [Anglada i Solanellas].

1998, 73x49, P1. Llibre obert i renglera de llibres; pot de pinzells, compàs, cartabò i tub de pintura.

RABL-PP (Anglada, 1).

5424

Ex-Libris / Llucià / Anglada / [per] [Llucià]

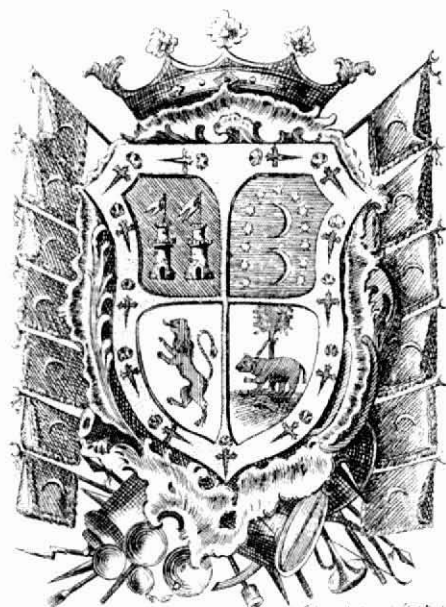
[Anglada i Solanellas].

1998, 83x84, P1. Cercle amb elements decoratius (estil Escher).

RABL-PP (Anglada, 2).



Núm. 5419



Núm. 5422

5425
EX / LI- / BRIS / JOAN ROIG I / MONTSERRAT /
[per] [Lluís de] [Pont i Pujadas].

1998, 101x57, C2, t.sp. Un sant Jordi jovincell sobre el drac ferit per la seva llança; del nas surten dos torterols de fum que puguen cap a l'escut caironat (armes de Catalunya).
RABL-PP (Pont,3:f.).

5426*
ExLibris / Genevieve / Weil / [per] M[arià]
A[ndreu i Estany].

112x82, C3, t.mar; t.sp;t.bl;t.vd. Noia descalça (vestit estampat i vel vaporós) que toca una mandolina.
RABL-PP (Andreu,1;2;3;4).

5427
EX- // LIBRIS / CLÀUDIA / SEGURA-ILLA / i /
VALERO // [per] [Enric] CLUSELLES [i Albert] /
[opus] 50.

1998, 60x58, P1/P7, acol. Sobre un segment d'arc –superfície de la terra–: arbre i dues nenes.
RABL-PP (Cluselless,44:f.).

5428
ex-libris / JORDI / ESTRUGA / [per] [Enric]
CLUSELLES [i Albert] / [opus] 48.

1998, 65x87, X2. Rosa dels vents; atlant carregat amb la bola del món.
RABL-PP (Cluselless,45:f.).

5429
EX / LIBRIS / J. RIGOL F. / [per] [Josep] [Rigol i
Fornaguera].

47x86, X/P5. La paraula ex-l. dins una forma ovalada com un escut; elements decoratius de suport.
RABL-PP (Rigol,1).

5430
EX LIBRIS / J. RIGOL / [per] [Josep] [Rigol i
Fornaguera].

34, X/P5. Rodó: una mena de feix i la inscripció en corona.
RABL-PP (Rigol,2).

5431
EX / LIBRIS / MUZEUM / LITERATURY IM. /
ADAMA MICKIEWICZA / W WARSZAWIE /
[per] [Oriol M.] D[iví i Coll] [monogr.] / [op.] 463.
|| [Lemes:] 1798/ 1855/ ADAM / MICKIEWICZ.

1998, 90x85, X2. Bust de l'homenatjat, àliga coronada i imatge de la Mare de Déu i l'Infant; ploma.
RABL-PP (Diví,547:f.).

5432
EX-LIBRIS / SERGE i ANTÒNIA / [per] [Oriol
M.] D[iví i Coll] [monogr.] [op.] 462.

1998, 55x46, X2. Arbres, muntanyes de Montserrat, núvols i orenetes que volen.
RABL-PP (Diví,548:f.).



Núm. 5426

5433

EX-LIBRIS / JOAN ARBÓ / [per] [Oriol M.] D[iví i Coll] [monogr.] / [op. 464].

1998, 46x80, X2. Figura femenina (cabells al vent); colom que porta una branca d'olivera al bec; dues orenetes volen.
RABL-PP (Diví, 549:f.).

5434

ROSER / ALGUÉ / EX- / LIBRIS / [per] [Oriol M.] D[iví i Coll] [monogr.] / [op.] 465.

1998, 53x69, X2. Una noia jove (llibre obert) alligona una colla de nois i noies; roser florit.
RABL-PP (Diví, 550:f.).

5435

EX / LIBRIS / TONI-ROSA / [per] [Oriol M.] D[iví i Coll] [monogr.] / [op.] 466.

1998, 60x60, X2, t.ng; t.vd. Llibre obert, pitxer (rosa), ordinador, pentagrama i torterol de fum d'un cigarret.
RABL-PP (Diví, 551:f.; 564; 565 cor.:f. 566).

5436

[Sense text] / [anònim]. || [Lemes:] NON QUOT [sic] SED UBI.

90x78, P1, t.sp. La figura d'un centaure aguanta sobre el seu cos l'escut del titular (quarterat amb escussó); corona comtal i llambrequins.
RABL-PP (Anòn., 264).

5437

EX LIBRIS / R. PARTAGAS / MCMXLV / [anònim].

1945, 60x42, P1, t.bl. Davant l'escut caironat de Barcelona, llibre obert, dos d'enquadernats; branques de taronger.
RABL-PP (Anòn., 268).

5438*

EX-LIBRIS / J. BALTÀ DE CELA / [per] TR [monogr. dins un cercle] [o] TRO o TOR [?] || [Lemes:] RES, NON VERBA.

72x50, P1/2, t.bx i viol. Marc modernista; matrona i estris científics, matràs, pipeta, etc.; bóta i raïms; tres gira-sols.
RABL-PP (Renom, 1).

5439

LLEGAT VIDAL-CAPMANY / Universitat Rovira i Virgili / Facultat de Lletres / [anònim]. || [Lemes:] UNIVERSITAT · ROVIRA · I · VIRGILI / SAPIENTIAE · LIBERI · LIBERTATI · SAPIENTES.

199., 85x66, P1/4; t.ng, gr, gg i vm. Dins un marc decoratiu amb filet i línia ondulada: emblema en oval.
RABL-PP (Anòn., 262; 338).



Núm. 5438

5440

Poyo / Ex Libris / [anònim].

90x90; rodó 75, P1, t.ng/petja daur. Tallada de lluna creixent i espiga que fan un cercle: llibre obert, mussol i roses. Al dors: «emprat per Genealogia i Heràldica».
RABL-PP (Anòn., 314).

5441*

EX LIBRIS / Fred / eric / Bar / celo / [per] F[rederic] Barceló [i Aguilera] / 1905. || [Lemes:] Pro // Patria / Sem//per.

1905, 111x46, P1. Dins una composició decorativa modernista plena de detalls i de símbols catalans, Pi de les tres branques que neix d'un escut caironat de Catalunya –el titular era el director de l'Associació de Lectura Catalana–; el nom, en lletra gòtica i enrevesada, repartit en dos cercles, és gairebé il·legible.
RABL-PP (Barceló, 1).

5442

ex-libris: JOHANNES FISAS / [per] [Jordi] [Galí i Figueras]. || [Lemes:] Classicus.

1944, 70x60, L, t.gr. Nu femení que corre amb branques a les mans –Dafne que fuig del seu encanteri?. Imatge del logotip de la col·lecció Els Nostres Clàssics.
RABL-PP (Galí, 1).



Núm. 5441

5443

EX-LIBRIS NURI RENART GA// RD EX-LIBRIS
(Nº) - NURI REN//T GALLARD EX-LIBRIS
NURI RENART / [per] [Maria] [Cirici i Pellicer].

77x53, P1, t.mar. Cinta que fa de marc; noia jove que s'abraça a un pi, ran de mar; gos, gall, olla, campana, guineu (pel cognom), flors i ocells.

RABL-PP (Cirici,1).

5444*

EX- / LIBRIS / VALENTINA// RENART /
GALLARD / [per] [Maria] [Cirici i Pellicer].

67x51, P1, t.gr. Noia jove, bufanda al vent, que llegeix en un prat (flors); dos àngels toquen el violí; volen orenetes.

RABL-PP (Cirici,2;3).

5445

EX / LIB / RIS / MV [monogr.] / MARIA / VILA /
[per]][oan] VILA [i Pujol] [i]][Josep] [Triadó i
Mayol] [?].

1906?, 82x40, P1. Estructurat per un collar de granets: corona de llorer, monogr. -la inicial 'M' es prolonga en un gerro de flors (roses)-; cinta. Influència o col·laboració de J.Triadó: cf. nùms. 3910 i 4012.

RABL-PP (Vila,11).

5446*

EX / ilBRIS [sic]/ jaume bofill i bofill / [per] GF
[monogr.] o FG [monogr.].

48x31, P1, eng. Benet de Sant Josep, inspirat per l'Esperit Sant, assenyalen un llibre gros obert; llàntia encesa.

RABL-PP (GF.,1).

5447

EX-LIBRIS / AUGUST LAMBART / [per] ER
[monogr.] / 1910.

1910, 86x40, P1. Un home nu, enfltat en una pila de llibres, abasta les pomes de l'arbre; paisatge.

RABL-PP (Anòn.,160).

5448

Ex - libris / José - Campañá - Rigol / [per] J.
Bertolí [?] [firma confusa]. || [Lemes:] Umbram
fugat veritas / Solve vincla reis.

58x49, P1, t.bst. Cara d'home jove il·luminada per una torxa; les cadenes que el lligaven es trenquen.

RABL-PP (Anòn.,242).



Núm. 5444



jaume bofill i bofill

Núm. 5446

5449*

EX-LIBRIS LLVIS RIBA i MARTI / [per] [Lluís] RIBA [i Martí] / 1924.

1924, 79x71, P1, t.gr. Nu femení que llegeix un llibre ran de mar; barca de vela llatina i oreneta.

RABL-AMR (Riba,1).

5450

EX-LIBRIS LLVIS RIBA / [per] [Lluís] [Riba i Martí].

192., 65x68, P1, t.gr/p.vd; /p.crema. Rellu de la Font de la Carota -insp. en la cultura precolombina?-; d'Igalada.

RABL-AMR (Riba,2;3).

5451

EX-LIBRIS / JOSEP / GARRIGA NUALART / [per] [Oriol M.] D[iví i Coll] [monogr.]/ [op.] 467.

1998, 63x54, X2. Cavall del joc d'escacs sobre un tauler; paisatge amb muntanyes.

RABL-PP (Diví,552:f.).

5452

EX-LIBRIS / XAVIER GIL FORNAS / [per] [Oriol M.] D[iví i Coll] [monogr.] / [op.] 468.

1998, 85x54, P7, t.gr. Figura de Crist, la mà sobre el malalt que seu en una cadira.

RABL-PP (Diví,553:f.).

5453

EX-LIBRIS / FIGUEROLA / [per] [Oriol M.] D[iví i Coll] [monogr., grav.] [sobre un dibuix d'] [Ignasi] C[astellort i Poncell]. / [Op.] 470.

1998, 70x51, X2. Llop que udola, llibre tancat i fulla de figuera; muntanyes de Montserrat radiant, i la serra.

RABL-PP (Diví,554:f.).

5454

EX- / LIBRIS / JOSEP / AMORÓS / [per] [Oriol M.] D[iví i Coll] [monogr.] / [op.] 469.

1998, 70x53, X2. Dos martells en aspa (signe convencional de mina en cartografia); dos llibres, muntanyes de Montserrat i gotim de raïm i pàmpol.

RABL-PP (Diví,555:f.).

5455

EX LIBRIS / M. V. / SANCHEZ / MOLTO / [per] [Oriol M.] D[iví i Coll] [monograma] / [op.] 471.

|| [Lemes:] 1898-1998.

1998, 70x65, X2. Quiosc de música d'Alcalá de Henares, i l'entorn, amb motiu del seu centenari.

RABL-PP (Diví,556:f.).

5456

EX-LIBRIS / TOMÀS / BORRÀS / [per] [Oriol M.] D[iví i Coll] [monogr.] / [op.] 472.

1998, 66x31, X2. Text, nenúfar i peix a l'aigua.

RABL-PP (Diví,557:f.).

5457

EX-LIBRIS / M^cCARME / BARCONS / VERGES / [per] [Oriol M.] D[iví i Coll] [monogr.] / [op.] 473.

1998, 61x57, X2. Llibre obert sobre un prat, roses, avets, cascada, ocells i arbre.

RABL-PP (Diví,558:f.).



EX-LIBRIS LLVIS RIBA i MARTI

Núm. 5449

5458
 EX LIBRIS BIBLIOTECA ZOLA PREDOSA /
 [per] [Oriol M.] D[iví i Coll] [monogr.] / [op.] 474.
 1998, 53x88, X2. L'edifici de la biblioteca d'aquesta població
 italiana i vegetació; llibre i pàmpol a cada banda.
 RABL-PP (Diví,559:f.).

5459*
 EX-LIBRIS / JOAN / ALIÓ / [per] [Oriol M.]
 D[iví i Coll] [monogr.] / [op.] 475.
 1998, 76x31, X2. Composició amb tres pins aïrosos; avets.
 RABL-PP (Diví,560:f.).

5460
 SÓC DE / JOAN / MASSÓ / i ORIOL / [per]
 [Oriol M.] D[iví i Coll] [monogr.] / [op.] 476.
 1998, 30x30, X2. El text inscrit en el perfil d'un llibre obert.
 RABL-PP (Diví,561:f.).

5461
 EX-LIBRIS / JOAN CANALS i COLET / [per]
 [Oriol M.] D[iví i Coll] [monogr.] / [op.] 477.



Núm. 5459

1998, 64x70, X2. Berganti goleta; text ondulat com les
 onades. Per a un afeccionat a la nàutica.
 RABL-PP (Diví,562:f.).

5462
 PLAZA / DE / MAYO / EX // LIBRIS /
 ASOCIACION // MADRES / [per] [Luisa]
 [Garcia-Muro i Clivillés] [op. 71].
 1997, 95x68, C35, t.bl/p.f. Arbre i cantonada d'una casa (rètol
 de la plaça que ha donat nom a aquestes mares lluitadores).
 RABL-PP (Garcia-Muro,71:f.).

5463
 DE LA BIBLIOTECA / n'ANTONI // BADIA / i
 MARTI / [per] [Antoni] [Saló i Marco,.] || [Lemes:]
 ANGELICAL REGINA i EXCELSA SENYORA /
 DE LA TERRA / NOSTRADA.
 157x95; 64x42, L/3;t.ocre,sp i gr. La marededéu de Montserrat
 de perfil; les muntanyes; escuts de Catalunya i d'Igualada.
 RABL-PP (Saló,4:f.;4b).

5464
 SOKK / SOKK / EXLIBRIS ST OKK / [per]
 [Enric] [Adserà i Riba] [opus 8].
 1979, 66x61, C3, relleu en sec. Les lletres en relleu: les dues
 primeres juntes, repetides amb el relleu invertit.
 RABL-PP (Adserà,1:f.).

5465*
 ex-libris / dr. francisc / orenes / [per] S[anti]
 Estrany [i Castany] [Opus núm. 33].
 1998, 130x82, P1/P7. El cavaller sant Jordi plantat sobre el cap
 del drac. Presentat al concurs italià.
 RABL-PP (Estrany,46:A:f.).

5466
 Ex-Libris / Jaume Trabal / [per] E[ster] F[l]ores
 [19]98.
 1998, 124x55, P1/P7. Dibuix pla i esquemàtic: lector en taula i
 cadira altes.
 RABL-PP (Flores,1).

5467
 EX LIBRIS // A.GOMEZ / [per] [Vladimir]
 [Vishniak]. || [Lemes:] JUSEPE// RIBERA / 1590-
 1652.
 109x66, X3. Quadre al cavallet, amb un sant Jeroni.
 RABL-PP (Vishniak,1:f.).

5468
 EX LIBRIS / H. LEPISK / [per] [Vladimir]
 [Vishniak]. || [Lemes:] BARCELONA / 1992.
 SITIUS / ALTIUS / FORTIUS.



Núm. 5465

1992, 94x40, X3. Silueta d'atleta que alça un peveter amb la flama olímpica; noms de ciutats que han estat seu de Jocs Olímpics. Presentat al Concurs Intern. dels J.O.de Barcelona. RABL-PP (Vishniak,2:f.).

5469
JEANNE ROIG / EX-LIBRIS / [per] [Laura] [Roig i Equey].

48x40, P7/2:t.bl i vd. Dividit en quarts: al 1r i 4t, noia que estudia davant un llibre obert; al 2n i 3r, invertit, mans plegades sobre una caixeta. RABL-PP (Roig,9).

5470
EX-LIBRIS DR · S · ESTRANY / [per] [Santi] [Estrany i Castany] [Opus núm.34]. || [Lemes:] HOMAGE M. C. ESCHER.

1998, 90x55, P1/c.crema. Ex-libris presentat al concurs convocat per la Fundació Mauritz Cornelis Escher: figura a la gatzoneta, tema de l'artista homenatjat. RABL-PP (Estrany,41:f.;54:f.).

5471
EX-LIBRIS / Dr. S. ESTRANY / [per] [Santi]

[Estrany i Castany] [Opus núm.35]. || [Lemes:] M. C. ESCHER 1898-1998.

1998, 90x55, P1/c.crema. Presentat al concurs convocat per la Fundació M.C.Escher. Temes de la iconografia de l'artista homenatjat: peix i ocell imbricats, i rosetes. RABL-PP (Estrany,43:f.).

5472
EX-LIBRIS Dr. S · ESTRANY / [per] [Santi] [Estrany i Castany] [Opus núm.36]. || [Lemes:] M.C.ESCHER:1898-1998.

1998, 90x55, P1/c.crema. Presentat al concurs convocat per la Fundació M.C. Escher: sobre un llibre, llangardaix blanc imbricat amb un de negre. RABL-PP (Estrany,44:f.).

5473
EX-LIBRIS // Dr. S. ESTRANY / [per] [Santi] [Estrany i Castany] [Opus núm. 32].
1998, 130x130, P1/c.cru. Sant Jordi, estintolat en l'escut, clava la llança a la boca del drac. Presentat al concurs italià, amb les mides del paper preceptives. RABL-PP (Estrany,B:f.;C:f.).

5474
HOMENAJE / Roberto Cabral del Hoyo / EX-LIBRIS / [per] [Llucià] [Anglada i Solanellas]. || [Lemes:] ZACATECAS 1998.

1998, 112x100, P1/2:t.ng i vm. Foc encès sobre una colla de troncs, i estrella. Presentat al concurs convocat per celebrar el 85è aniversari del poeta. RABL-PP (Anglada,4).

5475
EX-LIBRIS // VICTOR // OLIVA / [per] [Mamen] [Zaera i Garcia-Muro] [op. 24].

El Papiol, 1998, 26x68, X2. En forma de timpà, dona obesa reclinada sobre un coixí. RABL-PP (Zaera,21).

5476
EX LIBRIS / CASANOVES / [per] [Lluís M.de] [Pont i Pujadas].

1998, 118x77, C2,t.gr; t.sp; C2/P1,t.mar. Sobre els quatre pals de Catalunya: cimbori de Poblet i campanar de St.Pere de Reus; cinta, rosa heràldica de Reus i tripode de fotògraf. RABL-PP (Pont,5:30/100 i f.:6,6b).

5477
ex- / libris / JOAN ROIG i / MONTSERRAT / [per] [Enric] CLUSELLES [i Albert]/ [Op.] 49.

1998, 56x80, X2. Gat sobre un pedestal (volutes i fulles d'acant). RABL-PP (Cluselless,48).



Núm. 5478

5478*

EX LIBRIS / JOAN ROIG I MONTSERRAT /
[per] [Hedvig] [Pauwels]. || [Lemes:]
L'ATLANTIDA. JESUS/ INFANT. LO SOMNI/
DE/ SANT/ JOAN. JACINT VERDAGUER.

1998, 80x105, C3, mar i sp. Retrat de Verdaguer; portalada romànica de Ripoll; plec de la bandera catalana, tres llibres (obres del poeta) i ploma d'oca.

RABL-PP (Pauwels,2:54 n.1 f.).

5479*

ASSOCIACIÓ / CATALANA / D'EXLIBRISTES /
[per] O[svaldo] J[alil] [monogr.]. || [Lemes:]
KAN[T]. CERVA[NTE]. CORTAZ[AR].
BORGE[S].

1997, 81x59, X3. Bot i renglera de llibres.

RABL-PP (Jalil,1:25/60 i f.).

5480

EX-LIBRIS / FRANCESC / ORENES / [per]
[Osvaldo] J[alil].

1997, 82x62, X3. Figura femenina nua, asseguda a terra, el braç esquerre repenjat en el genoll.

RABL-PP (Jalil,2:30/60 i f.).

5481

INST.POL.M.BIADA MATARÓ / BIBLIOTECA /
[per] [Santi] [Estrany i Castany] [Opus 1].

1979, 28x35, seg.g./p.crema; p.bl. Silueta d'un llibre obert.

RABL-PP (Estrany,45:47).

5482

EX-LIBRIS / JOAN / CASTELLÀ / [per] S[anti]
Estrany [i Castany] [Opus 23].

1995, 90x57, P1/p.bl.; p.crema. 'La impremta': Santa Maria, de Mataró, i màquina d'imprimir antiga.

RABL-PP (Estrany,48:49:f.).

5483

AM / EX LIBRIS / [per] [Santi] [Estrany i
Castany] [Opus 2].

1980, 67x45, P1/p.crema; p.bl. Com un alçat arquitectònic: llibreria i llibres.

RABL-PP (Estrany,50:f.;51).

5484

Ex Libris / Victor Alegre Zaera / [anònim].

1997, 122x67, X2+T,C5,t.vd,mar i rosa. Gravet antic: excursionista, motxilla a terra; estel i dos pics muntanyosos.

RABL-PP (Anòn.,280).

5485

EX LIBRIS / FRANCISCO BERNAT SIGALES /
[per] [David] [Bekker].

1998, 106x124, C3+C5,t.vd,mar i rosa. Mite de Leda; àliga, Zeus, flautista, Partenon i figura femenina amb collaret.

RABL-PP (Bekker,3:42/50 i f.).

5486

EX / LIBRIS / JOAN ANTON / BLANCHER /
PACH / [per] Alp [apòcope de] [Frank] Alp[resa
del Rio].

100x55, P1. Home que estudia, el llibre repenjat en d'altres; quinqué, estampes, tisores, pot de goma, i tinter i ploma.

RABL-PP (Alpresa,133).

5487

NINA AGUSTINA DE MASÓ / EX LIBRIS /
[per] F[rank] A[lpresa del Rio] [monogr.].

100x42, P1. Tres llibres i un gerro amb flors al costat d'una casa; a cada finestra infants que intercanvien llibres.

RABL-PP (Alpresa,126:157).

5488

EX LIBRIS / DR. / JUAN / CATASÚS / [per]
F[rank] A[lpresa del Rio] [monogr.].

101x47, P1. Mà que aguanta una pipa; el torterol de fum envolta una cara femenina i l'escurador; llibre.

RABL-PP (Alpresa,130).

5489

RAFAEL MASÓ / SVBIRANA / EX LIBRIS / [per]
F[rank] A[lpresa del Rio] [monogr.].

89x39, P1. Caricaturesc: pila de llibres; al cim, home amb maneguins que fulleja llibres de la taula; quinqué, bigues.

RABL-PP (Alpresa,131:154).

5490

EX / LIBRIS / RAFAEL / AMIGÓ / i RIUTORT /
[per] F[rank] A[lpresa del Rio] [monograma.].

|| [Lemes:] TERESA.



Núm. 5479

122x70, P1. Veler, i gavina que vola amb un peix al bec; cargol, àncora i peixos.
RABL-PP (Alpresa,132).

5491

EX / LI / BR / I / S / M^a MERCE / VILLALÓN / DE BARRUFET / [per] Alp [apòcope de] [Frank] Alp[resa del Rio].

81x43, P1, t.viol. Jardineria (tisoires) que arreglia les flors de dos testos; papallona.
RABL-PP (Alpresa,134).

5492

EX // LIBRIS / JOSEP / ORIOL / BOSCH / [per] Alp [apòcope de] [Frank] Alp[resa del Rio].

100x45, P1. Barca i tripulant que tensa la vela, gavines; estampetes (ex-l.) i balances equilibrades (un birret a cada plat) sobre un llibre.
RABL-PP (Alpresa,136;160).

5493

DR. JOAN CATASÚS / EX LIBRIS / [per] [Frank] [Alpresa del Rio]. || [Lemes:] PRIMAVERA. ARIES. TAURUS. GEMINIS.

102x59, P1. Ex-l. que, amb tres més, fan les quatre estacions: sol, escafandrista, quadrant del zodíac i parella prehistòrica.
RABL-PP (Alpresa,137).

5494

DR. JOAN CATASÚS / EX LIBRIS / [per] [Frank] [Alpresa del Rio]. || [Lemes:] VERANO. CANCER. LEO. VIRGO.

102x58, P1. Parella del núm.5493; escafandrista i quadrant del zodíac emmarcant un elefant que dutxa una figura femenina.
RABL-PP (Alpresa,138).

5495

EX LIBRIS / DR JOAN CATASÚS / [per] F[rank] A[Alpresa del Rio] [monogr.]. || [Lemes:] INVIERNO. CAPRI-/CORNO. ACUARIO. PISCIS.

102x59, P1. Quadrant inferior del núm. 5493; escafandrista amb un aparell de TV a les mans; el zodíac emmarca un foc i una parella primitiva que s'hi escalfa.
RABL-PP (Alpresa,139).

5496

EX LIBRIS / DR. JOAN CATASÚS / [per] [Frank] [Alpresa del Rio]. || [Lemes:] OTOÑO. LIBRA. ESCORPION. SAGITARIO.

102x58, P1. Quart ex-l. del conjunt: escafandrista que retrata la lluna amb cua de cavall, i quadrant del zodíac amb una parella que rosteixen peixos a l'ast.
RABL-PP (Alpresa,140).

5497*

EX-LIBRIS / VINYES / [per] [Josep] [Vinyes i Sabatés].

195., 93x84, P1;2003. Estris de pallasso: barret cònic, barret de copa, bastó i paraigua.
RABL-PP (Cirques,10,p.14); (Vinyes,1).



Núm. 5497

5498

EX-LIBRIS / S. GASCH / [per] [Francesc]
[Taltavull].

195. 74x56,X3,t.bst. Contrast com d'ombres xineses; bust de
pallasso que fa jocs malabars.

RABL-PP (Cirques,10:16).

5499

EX-LIBRIS / VINYES / [per] [Josep] V[inyes i
Sabatés].

195. 139x85,P1. Dues foques a la pista d'un circ.

RABL-PP (Cirques,10,p.19).

5500

EX LIBRIS / DR. J. CATASÚS / [per] T[eodoro]
N[icolás] M[iciano Becerra] [monograma].
|| [Lemes:] PVLCHRA / SVBVR.

1953. 150x100,C3,t.bst. Nu femení sota dos ullals d'elefant;
església de Sitges.

RABL-PP (AdE,101:p.83).

5501

EX-LIBRIS / DR. CATASÚS / [per] [Roser]
[Agell i Cisa].

1955/1956. 160x97,C3,t.sp. Japonesa asseguda en un coixí.

RABL-PP (AdE,101:p.84).

5502

EX / LIBRIS / DR. CATASUS / [per] [Roser]
[Agell i Cisa]. || [Lemes:] EN MUCHO MAS SE
HA DE ESTIMAR UN DIENTE QUE UN
DIAMANTE [cita de Cervantes].

1956. 120x92,C3,t.v.m. Busts de mare i fill arlequins: el nen
aguanta amb les dents una barra amb pesos.

RABL-PP (AdE,101:p.90).



Núm. 5507



Núm. 5508

5503

EX-LIBRIS / DR. CATASÚS / [per] [Roser]
[Agell i Cisa].

1956. 129x98,C3,t.v.d. Un xinès de llarga cua, ajagut a la copa
d'un arbre, estén el filacteri; fanalet, i sampan que navega.

RABL-PP (AdE,101:p.92).

5504

DR. / CATASÚS / EX-LIBRIS / [per] [Roser]
[Agell i Cisa]. || [Lemes:] EN MUCHO MAS SE
HA DE/ ESTIMAR UN DIENTE QUE UN
DIAMANTE/ (CERVANTES).

1956. 158x102,C3,t.bst. A la plaça porticada d'un poble,
l'arrenca-queixals fa el seu pregó envoltat de mainada.

RABL-PP (AdE,101:p.94).

5505

EX- / LIBRIS / Dr. / J. CATASUS / [per] [Julio]
F[ernandez i] SAEZ / [op.]65. || [Lemes:] «EN
MUCHO MAS SE HA/ DE ESTIMAR UN
DIENTE/ QUE UN DIAMANTE»/ CERVANTES.

1956. 139x89,C3,t.bl. Parella de trapezistes, que s'aguanten
per les dents.

RABL-PP (AdE,101:p.96).

5506

ex libris / DR. JOAN CATASÚS / [per] W[im]
Z[wiers] [monogr.] / 1958 nr.181.

1958, 50x62, C2, t. sp. Nu femení que toreja un brau.
RABL-PP (Zwiers, 1; AdE, 101: p. 106).

5507*

Francesc / Bernat / i Sigales / ex libris / [per]
[Bruno] [Missieri].

1998, 105x130, C7, t. sp. Mite de Leda: cigne i estàtua femenina
amb aigua fins als genolls, sense cap ni braços.
RABL-PP (Missieri, 1: 81/120 i f.).

5508*

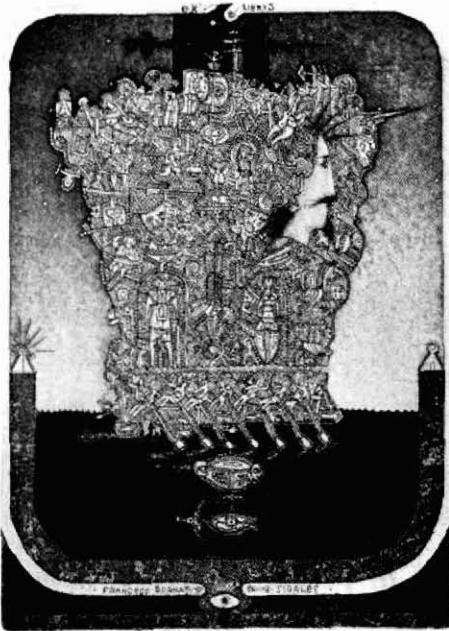
Francisco-Bernat / Sigales / [per] [Sergei]
[Udowitschenko].

1998, 122x92, C3+C5, t. sp. Composició: monstres, cossos nus,
boc, el déu Bacus, carotes, etc. al voltant d'un amoret que
tusta el cap a un infant nu; llança, gerra vessada, carota, i
cigne traspasat per una sageta.
RABL-PP (Udowitschenko, 1: 41/60 i f.).

5509*

ex- // LIBRIS / FRANCESC BERNAT // i
SIGALÉS / [per] [Roman] [Romanyshyn].

1997, 111x83, C3+C5, t. sp. En una cubeta que significa el mar,
estructura de figures, signes i elements simbòlics –que
l'autor qualifica d'espanyols– amuntegats sobre una
embarcació (set remers i el proer: hi destaca un perfil
masculí amb bigoti i barbó).
RABL-PP (Romanyshyn, 1: 92/100 i f.).



Núm. 5509



Núm. 5510

5510*

EX·LIBRIS / Francesc / Bernat / i Sigalés / [per]
[Bea] [Nevoux] [Opus 10].

1998, 87x122, C7, t. gr/p. fil. Mite de Leda.
RABL-PP (Nevoux, 1: 55/100 i f.).

5511

FRANCISCO BERNAT SIGALÉS · EX LIBRIS '98 /
[per] [Harry] [Jürgens].

1998, 107x120, C3, acol. Leda (la mà dreta invertida)
transportada pel cigne i Zeus, en una clariana del bosc;
diversos amoret s'ho miren.
RABL-PP (Jürgens, 1: 55/100 i f.).

5512*

FRANCESC BERNAT // i SIGALES / EX LIBRIS /
[per] [Augustinas Virgilijus] [Burba] [opus 552].

1998, 121x80, C3+C5, t. gr. Mite de Leda: nu femení de braços
embenats i amb homenets que li rodolen per les cames.
RABL-PP (Burba, 1: f.).

5513

Ex libris / Francesc / Bernat / i / Sigalés /
CATALUNYA / [per] [Olivera] [Stoja Dinovix].

1998, 84x96, C5 i relleu. Cal·ligràfic.
RABL-PP (Stoja Dinovix, 1: 57/100 i f.).

5514*

Francesc Bernat i Sigalés / EXLIBRIS / [per]
[Heidrich] [Preuss].

1998, 120x68, C2, t. gr. Cigne de Leda sobre l'arcada que
emmarca un paisatge; figura embolcallada (com el Sagrat
Cor, de Rio de Janeiro, amb braços caiguts), costa i illa.
RABL-PP (Preuss, 1: f.).

5515*

EX LIBRIS / F. BERNAT SIGALÉS / [per]
[Hélène] [Nué] [opus 78].



Núm. 5512

1998. 100x70, C7, t. gr/p. fil. Entre diverses cordes, homenets dins de globus.
RABL-PP (Nué, 1.f.).

5516*
EX LIBRIS / FRANCISCO / BERNAT / SIGALÉS / [per] [Danuta] [Pisarek-Dassara].

1998. 95x72. C2+C5, t. gr i gg. Entre algues o encenalls, bust de Leda i el cigne.
RABL-PP (Pisarek, 1.f.).

5517
ex libris / d'Eduard / Miquel / Solé / [per] B[artomeu] Trias [i Peitx].

1958. 67x55. P1, t. bl. Dos gosssets; un de parat sobre un llibre, l'altre juga amb una pilota.
RABL-PP (Trias, 11; Congrés B., 16).

5518
EX / LIBRIS / AURELIO DOMINGUEZ SANCHEZ / [per] [Oriol M.] D[ivi i Coll] [monogr.] / [op.] 481.

1998. 62x49, X2. Balances equilibrades, raqueta, veler i gavina; mar i costa.
RABL-PP (Diví, 569.f.).

5519
EX-LIBRIS / JOSEP IGNASI BOADA / [per] [Oriol M.] D[ivi i Coll] [monogr.] / [op.] 478.
1998. 72x50, X2. Façana de la catedral de Tarragona.
RABL-PP (Diví, 570.f.).

5520
EX / LIBRIS / OSTROW WIELKOPOLSKI / MUSEUM / [per] [Oriol M.] D[ivi i Coll] [monogr.] / [op.] 482.
1998. 68x44, X2. Figureta acabada amb clau de sol, i llibres oberts.
RABL-PP (Diví, 571.f.).

5521
EX- / LIBRIS / PERE / FIGAREDA / [per] [Oriol M.] D[ivi i Coll] [monogr.] / [op.] 483.
1998. 52x35, X2; /p.crema. La meitat d'un llibre obert i la d'unes balances equilibrades; romana.
RABL-PP (Diví, 572.f.; 604b).



Núm. 5514



Núm. 5515

5522
EX-LIBRIS / ANNA / GARCIA / BARCONS /
[per] [Oriol M.] D[iví i Coll] [monogr.] / [op.] 480.
1998, 61,X2. Circular: flors i animalons, tres xiprers i vaixell.
RABL-PP (Diví,573:f.).

5523
EX-LIBRIS / MARIA DEL SAGRAT COR ALUJA /
[per] [Oriol M.] D[iví i Coll] [monogr.] [i] [Joan]
[Roig i Montserrat] [il·lum.] / [op.] 479.
1998, 79x88,X2; acol. La mare Teresa de Calcuta obre la
bossa que conté un infant.
RABL-PP (Diví,574:f.;668:f.).

5524
EX-LIBRIS / JOAN / ROYO / i GIL / [per] [Oriol
M.] D[iví i Coll] [monogr.] // [op.] 484.
1998, 67x58,X2. De forma ovalada: el casc del drac alat, els
quatre pals de Catalunya, foguera encesa i les línies
ondulades del mar (peixos i conquilla).
RABL-PP (Diví,575:f.).

5525
EX-LIBRIS / JAIME PLA SOLER / [per]
[Joaquim] [Pla i Dalmau] [Opus 50].

1995, 60x45,X/P7. Pintor (vestit medieval) davant el cavallet;
pot de pinzells i llibres per terra.
RABL-PP (PlaD,36).

5526
EX LIBRIS / SANTIAGO / COQUARD / i SALA /
[per] [Joaquim] P[la i] D[almau] [monogr.].
1998, 60x32,P7,t.bst. Gall que canta (el sol li fa aurèola)
sobre un llibre; llibres; cases.
RABL-PP (PlaD,37).

5527
EX / LIBRIS / NARCIS / CASTAÑER / [per]
[Joaquim] P[la i] D[almau] [monogr.]. // [19]94.
|| [Lemes:] ELS LLIBRES SON LES ARRELS DE
L'ÀRBRE DE LA CIENCIA. CE.
1995, 65x45,X. Llibre obert al peu d'una alzina, coronada per
un monogr. i la flameta d'una entitat gironina.
RABL-PP (PlaD,38).

5528
EX-LIBRIS / PEPITA IBAÑEZ NAUTA / [per]
[Joaquim] [Pla i Dalmau].
1973, 44x42,X2/z:t.bst i salmó. Nena agenollada davant un
llibre obert; se n'escapen papallones.
RABL-PP (PlaD,39).

5529
EX-LIBRIS / JORDI / GIBERT / i / GIBERT /
[per] [Joaquim] [Pla i Dalmau]. || [Lemes:] EX/



Núm. 5516

FONTIBUS/ MIRACULUM/ ET VERITAS/
ORIUNTUR.

1995, 90x55,X2/P7,t.bl. Lligall al costat d'una marededéu de Lorda, i rata: catedral de Girona.
RABL-PP (PlaD,41).

5530

EX-LIBRIS / NARCÍS PÉREZ / MORATONES /
[per] [Joaquim] [Pla i Dalmau]. || [Lemes:]
JUSTITIAM/ QUÆRIMUS,/ DUM LEGES/
INTERPRETAMUR.

1995, 91x55,X/P7,t.mar. Cases vora l'Onyar (el titular és en un balcó) i la catedral al fons.
RABL-PP (PlaD,42).

5531

Exlibris Montserrat Schmid / [per] [Montserrat]
[Pallarès de Schmid] [Op. 6].

1997, 109x78,C5/C7,t.bl. Gerro de flors, puntillista.
RABL-PP (Schmid,1).

5532

EX LIBRIS / PERE ORDIS i PLA / [per] [Joaquim]
P[la i] D[almau] [monogr.]. || [Lemes:] LEGERE
ET EQUITARE.

1995, 55x49,X. Rep. del lema: un jove que llegeix i cabalga.
RABL-PP (PlaD,44).

5533

EX / LI / BR / IS / EnRic / MIRAMBELL / i
BELLOC / [per] [Joaquim] P[la i] D[almau]
[monogr.].

1995, 75x60,X/P7,t.bst. Llibre obert, lupa, tinter i ploma davant un pergami (vista de la ciutat) i lloms de quatre llibres; dos àngels sostenen l'escut de Girona.
RABL-PP (PlaD,45).

5534

ex libris susana beatriz vallvé de avilés / [per]
[Joaquim] [Pla i Dalmau].

1995, 46x46,X1/P7. Llibre enquadrnat (escut amb castell alat) sobre un pergami; inicials de la tit: 'sv' (monogr.).
RABL-PP (PlaD,46).

5535

JOANA / OLIVEDA / de / TEIXIDOR / [per]
[Joaquim] P[la i] D[almau] [monogr.]. || [Lemes:]
MAGNA SEPTENTRIONIS VIS / NUBILA
AVERTIT. R/ K// S/ L.

1995, 81x61,X/P7,t.bst/petja gg. Llibre obert (punts cardinals) i muralles de Campmany; la tramuntana, geni alat que empeny els núvols.
RABL-PP (PlaD,47).

5536*

J / PLA / EXLIBRIS / [per] [Jesús] P[ortas].

1949, 68x55,X2. Llibre obert; se n'aixeca l'església de Sant Feliu, de Girona; escut (tres estris de dibuixar i gravar).
RABL-PP (Portas,1).

5537*

BAUCIS // QUER / [per] [Cèsar] [Vila i Garcia].

1949?, 55x50,X3,t.mar; t.sp. Dues muses reclinaes: la del mar (veler miniatura) i la del cant (dos ocells que refilen).
RABL-B (Vila,1;2).

5538

EX LIBRIS / MONTSERRAT / BATLLE / DE
PORCIOLES / [per] [Joaquim] [Pla i Dalmau]
[opus núm.2].

1944/1946, 56x49,X2/2/P5. Dues mans que alliberen un colom (branca d'olivera al bec). La mateixa idea fou plasmada el 1946 en un segell francès.
RABL-PP (PlaD,2).

5539

EX-LIBRIS / R. GIMBERNAT / [per] [Joaquim]
[Pla i Dalmau] [opus núm.1].

1941, 35x28,X/P5. Corn, gerro i figura amb un veler a les mans.
RABL-PP (PlaD,10).

5540

EX-LIBRIS / CONCEPCIÓ / PERMANYER /
[per] Joan / D'Ivori [pseud. de] [Joan] [Vila i
Pujol] / 1919.



Núm. 5536



Núm. 5537

1919, 100x73, P1, t.bl. Sota un arbre florit, font (amoret) i banc amb una noia (flor, llibre obert a la falda) i un sobre.
RABL-B(Vila,18).

5541

EX-LIBRIS : MANVEL CANO / [per] Joan / D'IVORI [pseud. de] [Joan] [Vila i Pujol] / 1919.
1915/1919. 97x73, P1, t.tar. Nu femení (vel penjat en un arbre) amb fruites a la mà; cistell als peus; amoret (carota) i sàtir (barret de copa). Ex-l. amb data 1915 i exs. amb 1919.
RABL-B(Vila,20;31).

5542

EX-LIBRIS // MONTSERRAT / I MERCÈ // VILA I PVJOL / [per] Joan / D'Ivori [pseud. de] [Joan] [Vila i Pujol] / 1914.
1914, 100x62, P1, t.vd. Dues noies comparteixen un llibre; arbres i nena.
RABL-B(Vila,20;22;23).

5543

EX- // LIBRIS / MONTSERRAT i DIETER / SCHMID / [per] [Oriol M.] D[iví i Coll] [monogr.] / [op.] 485. || [Lemes:] PARSIFAL.
1998, 72x63, X2. El Graal davant les muntanyes de Montserrat.
RABL-PP (Diví,576:f.).

5544

EX LIBRIS / CELIA / RUIZ DE ALBORNOZ / [per] [Oriol M.] D[iví i Coll] [monogr.] / [op.] 486.

1998, 45x43, X2. Garota i papallona sobre una fulla.
RABL-PP (Diví,577:f.).

5545

SOY DE / [anònim]. || [Lemes:] EL SOL ME LUZCA.
17... 95x64, P1. Ex-l.universal, usat a Catalunya: composició de volutes, elements vegetals i caps entorn a la cara del sol, radiant sobre la terra.
RABL-PP (Anòn.,275;276).

5546

EX-LIBRIS / D. VIÑES VDA. SERRA / [per] A[ntoni] B[atllori i] J[ofré] [?].
48x82, P1/P5. Parlant: cep i serra.
RABL-PP (Batllori,2).

5547

EX-LIBRIS AGUSTI BADIA VIVO / [per] [Josep Maria] [Nuet i Mart] [opus 7].
1954, 75x58, X3, t.bst. Sota una arcada de mig punt, branca de pi amb un ocell, i capelleta de camí amb una marededéu; escuts de Montserrat i de sant Jordi.
RABL-PP (Nuet,9).

5548*

EX- // LIBRIS / [per] [Núria] [Ribot i Rius].
1955, 71x51, C4, t.sp. Figura femenina d'aire clàssic que seu i aguanta un llibre obert, un peu sobre un capitell; gerro; escut de Barcelona. Projecte presentat, amb el núm. 3562, al concurs convocat per l'Ajuntament de Barcelona.
RABL-PP (Ribot,2:f.).



Núm. 5548

5549*

Ex-libris / Francesc PRATS i QUINTANA / [per] J[osep] R[ibot i Calpe] [monogr.].

1965?, 60x80, P1, t.vd. Lector amb plantofes a la terrassa, i llibreria; vista de Sant Feliu de Guixols (d'on era oriünd el titular, gendre de l'artista).

RABL-PP (Ribot,C,1).

5550

EXLIBRIS A. DALMAU / [per] K[arl] RITTER / EXL.68 // 22.7.22.

1922, 158x100, C3/P3, t.sp. Dama (mirinyac), asseguda sobre una pila de coixins, tanca una ombrel·la; papallones; remarca inferior: escena galant d'un cavaller i tres dames.

RABL-PP (Ritter,9;10).

5551*

EXLIBRIS / MIQUEL GRAS / [per] K[arl] RITTER / [19]22 / [opus] N° 61.

1922, 158x108; 178x108, C3, t.sp; t.mar i sp. Dona que balla el can-can, els cabells a l'aire, voltada d'una multitud d'homenets armats amb plomes d'esclaire; exs. amb remarques: dona amb pinta i tisores, nu femení ajagut, gat, home amb capa, nu amb xeringa, granota, etc.

RABL-PP (Ritter,11;12:f.;13:f.).

5552

EX LIBRIS HUGO SANNER / [per] K[arl] R[itter] [monogr.] [19]2//1.

1921, 178x118, C3, t.sp. Nu femení abraçat per un home trifront (calavera i dimoni als laterals); ombra sinistra; cap d'home amb ales.

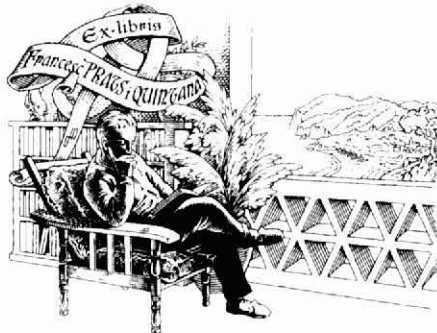
RABL-PP (Ritter,14;15).

5553*

EX LIBRIS SALOME' SANNER / [per] K[arl] R[itter] [monogr.] / [19]2//1.

1921, 168x98, C3, t.gr. Noia (faldilla curta) balla sobre les onades; ocells; dos cignes.

RABL-PP (Ritter,16).



Núm. 5549



Núm. 5551

5554

HUGO / u. / SALOME' / SANNER / [per] KARL RITTER [19]22.

1922, 92x131, C3, t.gr; t.gr i sp. Parella noble (s. XVI) davant una porxada d'arcs apuntats; figures populars espanyoles, torero, i parella de zingars que ballen.

RABL-PP (Ritter,17:f.;18:f.).

5555*

EXLIBRIS RAMÓN DE DALMASES / [per] K[arl] RITTER [19]23 / EXL.98.

1923, 172x119, C3, t.sp. Reixa i terra escacat, cavaller arnesat que sosté l'espasa horitzontalment; vista d'una ciutat; remarca inferior: dos cavallers fan esgrima.

RABL-PP (Ritter,19).

5556

EXLIBRIS JOSEP MONSALVATJE / [per] K[arl] RITTER / [opus] N° 60.

1922, 159x108, C3, t.sp. Figura femenina (túnica transparent) enmig de quatre ocells fantàstics, els becs com espases; indicis de remarca escapçada.

RABL-PP (Ritter,20,20b).

5557

EXLIBRIS / JORGE / MONSALVATJE / [per] K[arl] R[itter] [monogr.] / [19]2//1.

1921, 176x117,C3,t.sp; t.mar i sp. Figura femenina (perruca i barret, s. XVIII) asseguda sobre un llibre gruixut que esclafa diversos homes i un esquelet; cap de foll d'una remarca escapçada. Per suggeriment del titular, l'artista havia ofert de fer 15 aiguafortes, a un preu ajustat, per als 15 primers col·leccionistes de Catalunya que ho sol·licitessin.
RABL-PP (Ritter,21;22:f.).

5558

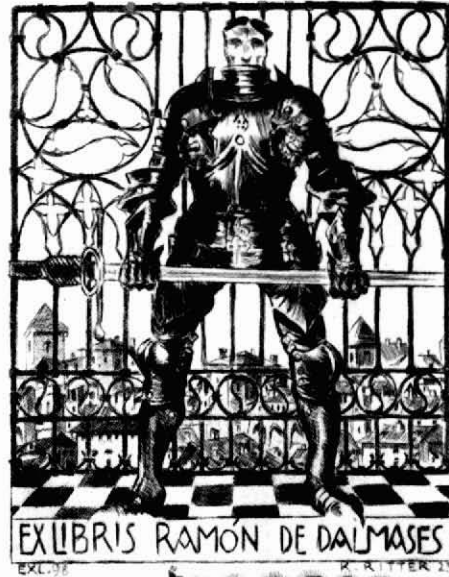
BIBLIOTECA CAU DE LA COSTA BRAVA /
PALAMÓS / [per] KARL RITTER / EXL.103/ -
[19]23-

1923, 119x118,C3,t.gr. Entitat creada per un grup de particulars el 1920. Cap trifront (calavera coronada, dona i perfil de faune); nu masculí que llegeix un llibre.
RABL-PP (Ritter,23:f.;24:f.).

5559

Ex-libris / JOSEFINA TEXIDÓ / [per]
B[artomeu] Trias [i Peitx].

1955, 84x60,P1/2,t.gri i mar. Plaça de Sta. Maria del Mar vista des de la façana de l'església, de la qual es veu una de les teieres; teranyina (parlant).
RABL-BT (Trias,12).



Núm. 5555

5560

EX-LIBRIS / DE PAQUITA // MUÑOZ / [per]
B[artomeu] T[ri]as i Peitx].

19... 78x58,P1,t.sp. Rosa —rep. de l'amor— al centre d'una rotllana de margarides —la flor preferida de la titular, muller de l'artista— que ballen.
RABL-BT (Trias,13; Congrés B.,2).

5561*

EX / LIBRIS / CARALPS / [per] B[artomeu] Trias
[i Peitx] [19]51.

1951, 73x62,P1,t.bst; t.vm. Sobre un llibre obert, mans que manipulen un cor; artèria, flama, flor i efluvis.
RABL-BT (Trias,14;26; Congrés B.,6).

5562

EXLIBRIS // 1958 / B.Trias / [per] B[artomeu]
Trias [i Peitx].

1958, 62x61,P1,t.vd. Taules de la Llei, margarida, muntanyes de Montserrat i una creu radiant i palma.
RABL-BT (Trias,15; Congrés B.,1).

5563

TOSO / Giuseppe / EX-LIBRIS / [per] [Laura]
[Roig i Equey].



Núm. 5553



Núm. 5561

71x50,P7/3:t.bx,bl i bl-mari. La 'S' del cognom i la 'l' del nom comunes, entre ferros d'impremta.
RABL-PP (Roig,10:f.).

5564

IN MEMORIAM / 1911-1998 / JOSEFA PALLE / I VACHIER / [per] K[aroli] A[ndrusko] [monogr.] [opus núm. 7.866].

Seta, 1999, 89x67,X3. Fals ex-l. Monuments emblemàtics de Barcelona: Colom, vaixells del port, Sagrada Família, Temple Expiatori del Tibidabo...
RABL-PP (Andrusko,7:f.; PP,120:f.).

5565

EX / LIBRIS / YURI / VESELOV / [per] O[riol M.] D[iví i Coll] [monogr.] [i] [Mikhail] [Verkholantxev] [op.125].

1995, 67x55,X2. Adaptació de l'ex-l.gravat per Diví, núm. 1356, al qual l'artista rus ha afegit, sobre un fons que recorda una empremta digital, les línies esfilagarsades d'un remolí.
RABL-PP (Diví,578:).

5566

EX BIBLIOTHECA / D. Ant. Alvarez de Abreu / a Supr. Indiar. Consilio / et Camera. / [per] Paulus Minguet f[ecit].

1740, 95x59,C1. Escut (5 ales aixecades) timbrat amb elm alat, repenjat a les esquenes de dos lleons, ajaguts sobre una targeta.
RABL-PP (Minguet,1).

5567

EX-LIBRIS // JULI VINTRÓ / [per] J[osep] R[ibot i Calpe] [monogr.]. || [Lemes:] CENTRE EXCURSIONISTA DE CATALUNYA. GEOLOGIA. HISTORIA. GEOGRAFIA.

1931, 69x54,P1. Excursionista que seu sobre un capitel·l per contemplar el monestir de Ripoll; llibres per terra.
RABL-PP (RibotC,2).

5568

EX / Libris / Ch. Altorffer / [per] [Llorenç] [Brunet i Forroll] [?] [anagr.desconegut].

38x56,P1. Llibre obert; campanar d'agulla. Autoria atribuïda en diverses col·leccions.
RABL-PP (Brunet,41).

5569

JOAN / SOBREROCA / LLOP / EX-LIBRIS / [per] [Romà] B[onet i Sintès].

60x50,P1/2:t.bx i gr. Cartutx: llop que udola sobre una roca.
RABL-PP (Bonet,77:78).

5570

EX-LIBRIS / IGNASI MORETA / [per] [Oriol M.] D[iví i Coll] [monogr.] / [op.] 491.

1999, 64x70,X2; t.bst/p.crema. Jove, d'esquena, que fulleja un àlbum de Goigs; crucifix i ploma; finestra (paisatge).
RABL-PP (Diví,579:f.;647).

5571

EX-LIBRIS / JOSEP M^e ALEGRE i SELGA - CONCHA FIGUERO ECHEVARRIA / [per] [Oriol M.] D[iví i Coll] [monogr.] / [op.] 487.

1998, 73x59,X2. Ploma, bloc de notes i màquina de retratar; columnes clàssiques; absis romànic del monestir de Leyre.
RABL-PP (Diví,580:f.).

5572

EX-LIBRIS / JOAQUIM RICOMÀ / [per] [Oriol M.] D[iví i Coll] [monogr.] / [op.] 490.

1999, 59x57,X2. Barqueta sobre les ones, sol i gavina.
RABL-PP (Diví,581:f.).

5573

EX-LIBRIS / CARMÉ REBULLIDA / CARLES BALLBÉ / [per] [Oriol M.] D[iví i Coll] [monogr.] / [op.] 488.

1999, 60x73,X2. Gat i capitel·l jònic; muntanyes de Montserrat.
RABL-PP (Diví,582:f.).

5574

EX LIBRIS / M^e ELENA / SERRANO SAMPERIO / [per] [Oriol M.] D[iví i Coll] [monogr.] / [op.]

489. || [Lemes:] HAEC ASSECUTUS./ ALIA,
HEREDITATE RECEPI.

1999, 75x79, X2. Retrat de S. Ramon y Cajal, microscopi i
peça ibèrica, anomenada Cobre Carriazo.
RABL-PP (Diví, 583:f.).

5575

EX LIBRIS MARINA F. / [per] [Enric Cristòfor]
R[icart i Nin].

1942, 57x27, X2+T; 57x97, X2+T. Sirena amb un cargol de mar, i
veler. Amb format i text diferent: targeta de visita.
RABL-PP (Album R, 47; Ricart, 20; 51).

5576

EX-LIBRIS / JOAN-ENRIC ROIG SAN /
TACANA / [per] T[eresa] C[osta i Gramunt]
[monogr.] [19]95 / [opus] 370.

1995, 42x41, P1, t.sp/petja tar. Sobre la ratlla sinuosa del mar,
silueta de coca –veler– en què l'arbre és una branca d'olivera.
RABL-PP (Costa, 21).

5577

EX LIBRIS / J. / E. / ROIG / SANTACANA /
[per] [Joan] [Bazan Castro].

77x60, P1/2:t.gri ng/petja daur, adh.; 80/60, P1, t.vd. Molt
semblant al núm. 763: silueta d'un llibre, sobre uns quants
més d'esquematzats en rectangles.
RABL-PP (Castro, 4; 5).

5578*

EX / LIBRIS / M. I. / ROIG SANTACANA / [per]
[Joan] [Bazan Castro].

1982, 78x61, P1, t.vd; 75x59, P1/3:t.vd, ng, or, adh.; t.vd, ng, plata,
adh. Mata florida d'ambrosia, l'aliment dels déus.
RABL-PP (Castro, 7; 8; 9).

5579

EX / LIBRIS / JOAN BAUÇÀ I BARCELÓ / [per]
A[natoli] K[alainnikov] [monogr.] / [opus] 939.

1999, 90x99, X2. Mite de Leda, en la secció d'un tronc d'arbre.
RABL-PP (Kalaixnikov, 15).

5580

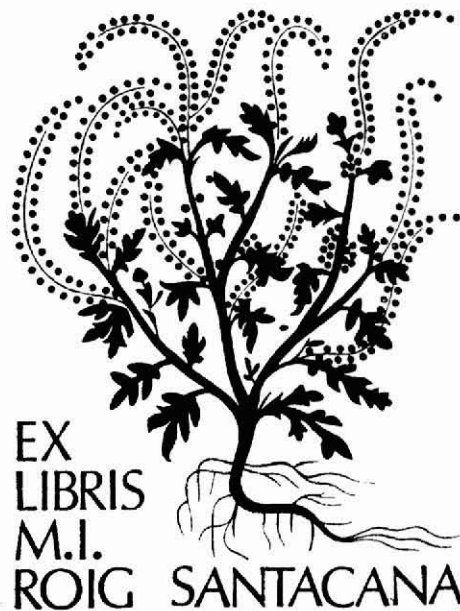
EX MUSICI / JOAN BAUÇÀ BARCELÓ / [per]
A[natoli] K[alainnikov] [monogr.] / [opus] 853.

1996, 114x70, X2. Sobre una estructura emmerletada, tres
àngels que toquen la trompeta; llibre obert (pentagrama).
RABL-PP (Kalaixnikov, 19).

5581

EXLIBRIS / ANTONI PACH BUIRA / [per]
A[natoli] K[alainnikov] [monogr.] / [opus] 145.

1970, 93x56, X2. Manat de figures humanes, o torxes enceses?
RABL-PP (Kalaixnikov, 21:f.).



Núm. 5578

5582*

EXLIBRIS / MIQUEL BOIX CARRERAS / [per]
MELKI. C. [pseud. de] [Melquíades] C[arretón
Movellan]. || [Lemes:] Yo he gran placer de la
vuestra compañía. Buxus sempervivens.

1975?, 135x95, P1, t.bst; 71x50; 43x30, t.ng. Mussol radiant
sobre un boix arrelat en llibres vells, que destil·la el
fertilitzant en una retorta; la cita és d'A. de Nebrija,
Elegancias romançadas, ed. el 1495 a Burgos (foli CIII).
RABL-PP (Carretón, 1; 2; 3).

5583

ACADEMIA FORTUNY / REVS / EX-LIBRIS /
[per] R[amon] Casals y Vernis. || [Lemes:]
ENSEÑANZA DE/ DIBUJO// PINTURA/ y
MODELADO.

76x50, P1. Una papallona i dues campànules emmarquen un
cercle: rosa heràldica de la ciutat; segell de l'Acadèmia.
RABL-PP (Casals, 196).

5584

Ex Libris / F-/ de / K· Montaña / [per] [Josep]
[Benseny i Piñol].

1941, 90x91, P2, t.mar; /p.crema. Llibre obert (la dona dels
braços enlaire; ploma que enfila tres papers). Vegeu els núm.
315 i 5161.
RABL-PP (Benseny, 11; 12).



Núm. 5582

5585

ANY·MCMXXVIII / EX // LIBRIS / Josep / Castellort / [per] F[rancesc] Canyellas [i Balagueró].

1928, 90x57, P1, t.sp/p.crema; t.ng. Xicot jove (barretina, calçons i mitges) que balla amb un ampolla de vidre a la mà; poble, veïns i un castell tort (inclinat). És la mateixa imatge (més petita) dels humorístics *Goigs en llaoir d'en Truco: advocat del mal d'amor*, ed. a igualada amb motiu del comiat de solter del titular; on el text era la dita 'Qui mal no fa/ mal no pensa'.
RABL-PP (Canyellas,7;9).

5586

EX-LIBRIS / J.PLA CARGOL / Núm. .../ [per] Joan CARRERA [i Dellunder]. || [Lemes:] VITAM IMPEN-/ DERE VERO.

1923, 60x40, P1/4;bx,sp,bl i vm. Columna i capítol romànic, i albarcel·lo; Sant Feliu i catedral de Girona.
RABL-PP (Carrera,3).

5587

EX-LIBRIS MANVEL BASSA I ARMENGOL / [per] [M.] [Alonso].

195., 80x52x80, P2. Còpia de l'ex-l. núm.2655, fet per L. Enríquez de Navarra; tanmateix, les armes ara són les de Barcelona.
RABL-PP (Alonso,1).

5588

EX LIBRIS / JOSEPH BATLLE / [per] E[nric] Gavilan [Bareche]. || [Lemes:] CERVANT./ DON/ QUIJOTE/ DE LA/ MANCH.. ALARCON/ OBRAS/ COMPLET.. EL CONDE/ DE/ MONTEC.. TESTUT/ ANATOMI./ HUMANA/ 1918. CLASICOS/ ESPAÑOLES/ TOMO/ IV.

194., 71x54, P1. Taula rodona: caps de llumins oberta, pipa, tres peces d'escacs, renglera de llibres i llum de pantalla.
RABL-PP (Gavilan,12;16).

5589

Ex-li // bris / Sebastiani Puig / Canonicí Barcinonensis / [per] [Josep] LISBONA [i del Carpio] / N° 11. || [Lemes:] Y AL DIOS AHORA CANTAD BENEFICO= QUE NUESTROS DIAS COLMA DE JUBILO. CARESMAR. CABANYES. CATALA.

110x57, P1. Finestral gòtic (els tres erudits catalans a la vidriera) sobre una mènsula que aguanta una post (llibres, tinter i fulls).

RABL-PP (Lisbona,20;24).

5590

Ex./libris / ANTONI / MARTINEZ / [per] [Lluís] MALLOL [i Suazo]. || [Lemes:] BARCELONA/ EN HOMENATGE A / WAGNER.

99x81, P1. Retrat de Wagner envoltat dels personatges de les seves obres; branca de llorer i escut de Barcelona.

RABL-PP (Mallol,9).

5591

Ex-Libris / Vicente Martínez Yuste / [per] [Vicent] [Martínez Yuste] [?].

1955, 82x60, P1, t.bl;t.ng. Còpia de gravat antic; façana de la Llotja, de València.

RABL-PP (MartínezY,2;3).

5592

EXLIBRIS / RICARDO / MÖLLER / [per] [Joaquim] MAYOL [i Ferrer] 1933.

1933, 79x54, P1, adh. Sobre cases i un campanar de cúpula bulbar, figura de senyor (barret de copa, paraigua i llibre sota el braç) i noia que balla amb barret alt i ram de flors.

RABL-PP (Mayol,4).

5593

EX // LIBRIS / MANVEL PERDIGÓ / y / CORTÉS / [per] [Joan] [Mezquita i Almer].

64x59, P1. En un marc de ratlles i cintes modernistes, dama que fila i nena amb un ocell a les mans.

RABL-PP (Mezquita,7;9;16).

5594*

EX- / LIBRIS / Manvel Perdigó y / Cortés / [per] [Joan] MEZQUITA y/ Almer. || [Lemes:] Laboris/ copia/ et quietis/ inopia/ «Petarca».

161x104,P1. Sota dues ogives amb mainell, dama i cavaller de conte de fades aguanten un llibre obert; encenser.

RABL-PP (Mezquita,14:15).

5595

EX / LIBRIS / JOSEP M. / NUET / MARTI / [per] [Josep Maria] [Nuet i Marti]. || [Lemes:] SUPERNUS MIHI IN OPERIBUS MANUUM ET CORDIS ADJUTOR ET EXEMPLAR / SANCTUS LUCAS.

62x59,P1/2:t.bst/petja gg. Sant Lluç sobre una creu.

RABL-PP (Nuet,6).

5596

EXLIBRIS / JORDI // BALDRICH / [per] FON [acròn.:] F[rancesc] O[renes i] N[avarro] / [19]88. 1988, 92x100,P7. Pantalla d'ordinador; dos llibres, d'un dels quals penja la bandera catalana.

RABL-PP (Orenes,41:f.).

5597

EXLIBRIS / PERE // PONS / [per] FON [acrònim de] F[rancesc] O[renes i] N[avarro] [19]88.

1988, 69x100,P7. Sobre una superfície ratllada en diagonal, les lletres desordenades i el seu reflex.

RABL-PP (Orenes,42:f.).

5598

EXlibris / WOLFGANG KAUSCH / [per] [Elfi] [Osiander de Lewin-Richter]. || [Lemes:] Kunst/ Kultur.

99x88,C3,t.gr. Sota un arbre vinclat, llibre boca-terrosa que fa de teulada a un ratolí que llegeix; dos escarbats i floretes.

RABL-PP (Osiander,126:f.).

5599

EXLIBRIS / B / LORE Y AGUSTIN / C / EXLIBRIS / B LORE Y AGUSTIN C / [per] [Elfi] [Osiander de Lewin-Richter] [Op232]. || [Lemes:] EL PAIS. HOLA.

1988, 74x72,C3,t.gr. Pila de llibres –dos d'oberts–, gos i ram de flors boscanes.

RABL-PP (Osiander,129:f.).

5600

EX LIBRIS / ANNE BRUNNER / [per] [Elfi] [Osiander de Lewin-Richter] [Op. 227].



MEZQUITA
ALMER

Núm. 5594

1986, 97x66,C3,t.gr. Gat, conill i roselles.

RABL-PP (Osiander,130:f.).

5601

EXLI // BRIS / DR. LVIS // NOGVER / [per] [Eugenio] P[edro] C[endoya Oscoz].

50x39,C3,t.sp. Serp que s'enrosca en una xeringa.

RABL-PP (Cendoya,2).

5602

Ex Libris / M. VILA I BOADA / 1944 / [per] M[arcel·lí] Vila [i Boada] [monogr.]. || [Lemes:] Pro arte. El Mont Calvari en 1895.

1944, 88x69,P1,t.sp. Una paleta de pintor sobre una pila de llibres; en penja una vista del Mont Calvari, d'Arenys de Mar.

RABL-PP (Vila,2).

5603

Ex libris / Mercè Vila i Alrich / [per] M[arcel·lí] Vila [i Boada] [monogr.] / [19]46. || [Lemes:] Salut/ bella dansa/ de la terra.

1946, 69x52,P1,t.sp. Una parella de catalans ballen la sardana sobre el teclat d'un piano; un carbonet fa de pal d'estendard; lira, llibre obert i muntanyes de Montserrat.

RABL-PP (Vila,5).

5604

EX ++ LIBRIS / Santiago // RIERA // CLanchet/
[per] M[arcel·lí] Vila [i Boada] [monogr.] // 1950.
|| [Lemes:] Déu te/ guard/ amic/ Ben/ vingut/
siguís.

1950. 89x59,P1. Darrere una taula (llibre obert), pila de llibres i pot de llapis, llar de foc encesa i llibreria a cada banda; escut i dues serps enroscades.
RABL-PP (Vila,10).

5605

Exlibris / Rafel Baucis / [per] [Francisco de Paula, Joan i, potser, Rafel] [Baucis i Tulla].

46x70,P1,t.bl. Amb l'ajut d'una quadrícula en relleu, com un sòcol de ceràmica portuguesa.
RABL-PP (Baucis,4).

5606

EX-LIBRIS / ANTONI-MARTINEZ / [per] [Francesc] GARDETA -[19]51. NVM. 23.

1951. 109x97,P1. Figura de Manelic, de Terra Baixa, sota una olivera; escut de Catalunya a l'angle.
RABL-PP (Gardeta,5).

5607

EX-LIBRIS : ANTON : PACH / [per] [Joaquim] JVLIBERT [i Gual] XIX / N^o 13.

1919. 133x78,P1;2003,80x46,P1. Noia mig nua (cabells i parracs al vent), i fullaraca.
RABL-PP (Jullibert,17;21).



Núm. 5609



Núm. 5610

5608

EX-LIBRIS / CLAVERA / [per] [Josep] BASSA [i Andreu] [19]57.

1957. 70x70,P1. En un cercle, dos gats a la teulada en nit de lluna plena; vara i serp enroscada.
RABL-PP (Bassa,3).

5609*

ex-Libris / Antoni Perez Simó / [per] A[ntoni] Batllori Jofré.

90x65,P1,t.bst. Busts d'una parella de cantaires; branca de llorer; tubs d'un orgue; cúpula de la basílica de la Mercè, de Barcelona, escut caironat de B. i silueta de Montjuïc.
RABL-PP (Batllori,1).

5610*

EXLIBRIS / JORDI / MONSALVATJE / [per] [Hermann] [Bauer].

1921. 86x81.C3,t.gr. El titular? enllitat i els personatges fantàstics dels seus somnis: funàmbul amb esclòps, arbre antropomorf, i mussol amb barret de cucuruto.
RABL-PP (Bauer,1:f).

5611*

EX LIBRIS / DR. BAYES - VICH / [per] M[ontserrat] C[asanova i Puigserinanel].

102x67,X2. Sants Cosme i Damià.
RABL-PP (Casanova,1).

5612

EX-LIBRIS / FOMENT DE / LES ARTS DE-/
CORATIVES / BARCE // LONA / N^o... / Adquirir.../
[per] A[lexandre] Cardunets [i Cazorla].

1921, 81x74, P1/2: t.ng i vm. Sobre un llibre obert, tinter de ceràmica i ploma; llibres; decoració com de ferro forjat. RABL-PP (Cardunets,10).

5613

BIBLIOTECA / DEL EXMO. / AYUNTAMIENTO / DE REUS / [per] R[amon] CASALS Y VERNIS. || [Lemes:] VILLA MUY FIEL/ CIUDAD ESFORZADA.

100x71, P1/4:t.vd,gg,vm i ng. La rosa heràldica entre dos macers revestits amb la gramalla carmesí. Ed.d'homenatge. RABL-PP (Casals,158).

5614

Rafael Bada / Arenys de Mar / [per] M[arià] C[astells i] S[imon] [monogr.]. / 1929. || [Lemes:] Horticultura. Floricultura. Jardineria. Establecimiento central...

1929, 111x68,, P1/2:t.ng i taron. Targeta comercial en format d'ex-l.: vista d'un jardí, en un medalló, garlandes de flors. RABL-PP (Castells,75).

5615

Biblioteca / Sociedad coral / La Esperanza./ Arenys de Mar./ Sección... / Número.../



Núm. 5616

Adquirido.../ Donante.../ [per] M[arià] C[astells i] S[imon] [monogr.]. / 1929. || [Lemes:] 1863// 1929.

1929, 67x80, P1. Escut d'Arenys i pila de llibres i llorer. RABL-PP (Castells,88).

5616*

EX-LIBRIS:MVSICAE / JORDI MONSALVATJE / [per] [Joan Baptista] [Coromina i Figueras].

1911, 183x123, C3,t.sp. Orgue, que un infant toca de puntetes; un altre s'hi ha assegut per tocar la flauta. RABL-PP (Coromina,1:f.).

5617

Tomás / Dasí / Gimenez / Exlibris / [per] [Tomàs] [Dasí i Gimenez].

89x63, P1/2:t.vm i ng. Corona i llambrequins sobre els quatre pals de Catalunya; segell d'Isabel II, moneda de Felip V (1709), i ratpenat. Variant del núm. 5678. RABL-PP (Dasí,1).

5618

EX-LIBRIS / NURIA · SOLÉ · VENTURA / [per] A[lexandre] Cardunets [i Cazorla] / 1941. || [Lemes:] Nª Sª DE NURIA.



Núm. 5611



Núm. 5619

1941, 80x60, P2/3; t.ng,gg i sp. Marededéu de Núria.
RABL-PP (Cardunets,12).

5619*

EX-LIBRIS / ANTON PACH / BARCELONA /
[per] E[rric] JORBA // N° 1 1919.

1919, 98x48, P1,t.sp. Sota un mussol d'ales esteses,
estructura decorativa: nu femení (cabells voleiant) llegeix un
llibre asseguda en un capitell jònic; templet clàssic; als
carcanyols de l'arc apuntat, escuts (Catalunya; sant Jordi).
RABL-PP (Jorba,1).

5620

EX-LIBRIS / DE LA / CAMBRA DE DIRECTORS,
MAJORDOMS I CONTRAMESTRES / DE L'ART
TEXTIL / VOLUM... PRESTAT]E... / DONATIU
DE / [per] [Joan Garcia] Junceda [i Supervia].

19182, 122x85, P1,t.bst. Figura musculosa que n'ajuda una de
petita i abatuda; tiges d'eucaliptus.
RABL-PP (Junceda,5).

5621

EX LIBRIS / PVIGAR- / NAV / TORE- / LLO /
[per] [Joan Garcia] Junceda [i Supervia]. ||

[Lemes:] ESTELA DEL PASSAT. CASTELLS.
MAL DE PEDRA. GO/ TIC. ROMA.

120x78, P1. Munt de llibres i rotllos, i dragó; columna
envoltada d'heura i mussol al capdamunt; olivera, pi que
surt d'un castell enrunat i espiera (gerro i flor).
RABL-PP (Junceda,6).

5622*

EX LIBRIS / JAVME / LLONGVERAS / BADIA /
[per] JAVME/ LLONGVE/RAS [i Badia] / 1904.

1904, 119x45, P1,t.sp; t.bl. Figura femenina (túnica llarga)
amb una copa a les mans.
RABL-PP (Llongueras,12;13).

5623

EX-LIBRIS / ANTON PACH / [per] [Josep]
NOGUERA [III] / 1 B [sic] 1920.



Núm. 5622

1920, 133x85, X2+T, t.ng i vm/petja gg. Repr. del sant Cristòfor amb l'infant sortint de l'aigua; dona i masia.
RABL-PP (Noguera,1).

5624*

JOSEPHUS // MONSALVATJE / Ex LIBRIS / [per] [[uan] N[úñez i] F[ernández] // 1917. || [Lemes:] MUNDUS AE-/ TERMAN [sic] VIAM / PERGENS.
1917, 172x106, C3,t.sp. Un infant nu aguanta la bola del món; parella també nua (ella amb una rosa, ell amb una sageta).
RABL-PP (NúñezF,1).

5625

EX // LI / BRIS / [per] [Elfi] [Osiander de Lewin-Richter].
108x67, C2,t.sp. Llibre obert, infant que hi seu, ocell que canta i lira; la mare rega un gira-sol enorme.
RABL-PP (Osiander,136:f.).

5626

BIBLIOTECA // SOLÉ-BOYLS / [per] [Miquel] [Solé i Boyls] / 1927.
1927, 59x59, P1,t.vd/p.beix. Marc decoratiu al voltant d'un quadrat en blanc; escut caironat de Catalunya.
RABL-PP (Solé,2).

5627

EMILI M^a BOIX I SELVA / [per] B[artomeu] Trias [i Peitx]. || [Lemes:] CERCAR,/ ESTIMAR I SERVIR / EL MILLOR.
80x68, P1/2:t.vd i vm. Llibre obert (lletres gregues alfa i omega) sobre una àncora; en surten flames que es transformen en bri d'olivera; Montserrat i partitura; mata de llozer. Utilitzat per la família com a recordatori.
RABL-PP (Trias,16:17;18;59;60).

5628

Institut : Catalá / de les Arts del Llibre / Ex-Libris / Biblioteca / n^o.../ adquirit / [per] [Darius] [Vilàs i Fernandez].
1906, 101x71, P1. Estàtua d'un adolescent clàssic mig nu, entre les arrels d'una mata de llozer que emmarca, com una màndorla radiant, un cercle format per una serp que es mossega la cua: llibre obert (escut de Catalunya). «Projecto de D. Dario Vilàs».
RABL-PP (Vilàs,8).

5629**

EX-LIBRIS / ANTON / -PACH- / [per] V[icenc] V[ila] [monogr.]. [Atribuït a] W[elsman] [?]
[potser] [Stanislaw] [Wejman] [?].
97x96, P1/2:t.ng i vm. Noia (indumentària d'aire clàssic) agenollada, que arregla un ram de flors.
RABL-PP (VilàV,1).



Núm. 5624

5630

EX-// LIBRIS / M-MILIAN BOIX / [per] M/R [monogr.de] R[icard] M[arlet i Saret] [?].
58x51, X2,t.sp. Marededéu sobre una creu (alfa i omega als braços); llàntia encesa i església; bonet i estola sobre un missal.
RABL-PP (Marlet,25;28).

5631

EX-LIBRIS / CORDERAS / [per] [S.] [Royo]. || [Lemes:] Amb treball i economia prospera la masia. Amb ordre i activitat s'obté la prosperitat.
1952, 78x76, P1,t.sp. Repr. del blasó popular esculpit en pedra, el 1744, a can Corderas, de Sant Feliu de Codines.
RABL-PP (Royo,1).

5632*

EX-LIBRIS / JORDI VERICAT / [per] [Eduard] [Lacort]. || [Lemes:] SON LES MEVES AFECCIONS.../ ELS LLOBARROS I ELS COLOMS.



Núm. 5632

71x48,P1. De traç ingenu, volgutament infantil, personatge mig pescador, mig caçador; sol i gavines. RABL-PP (Lacort,1).

5633

EX LIBRIS / aNTONI / PaCH / [per] [Anatoli] [Kalaixnikov] [monogr.] / [opus] 141. 1970?, 39x43,X2. Interseccions de ratlles, com de diverses motlures. RABL-PP (Kalaixnikov,12).

5634

E. C. RICARD [sic] / IN MEMORIAM / [o bé] E. C. RICART / IN MEMORIAM / [per] A[natoli] K[alaixnikov] [monogr.] // [opus] 790. 1990. 93x77,X2. Estructura arborescent o d'estrelles. Ex.amb el cognom del titular equivocat. Fals ex-libris. RABL-PP (Kalaixnikov,13:f.14:f.).

5635

A / EB / VI CONGRESO EUROPEO DE EXLIBRIS / BARCELONA 1958 / [per] O[swin] V[olkamer] [monogr.]. 1958. 75x43,C2,t.sp. Ballarina de flamenc (ventall i castanyoles). No diu *ex-libris*, potser per això no consta a la llista d'opus publ. per H.Schwarz el 1985. RABL-PP (Volkamer,7;8).

5636*

EX LIBRIS / E. NICOLAU / [per] [Carme] [Millà] 196., 106x45,P1/2: Lng.i bl. Parella d'indis del Perú. RABL-PP (Millà,1).

5637*

Ex-Libris / T // G / [per] [Teresa] [Gual i Mora]. 1973. 90x72,X2. Llibre obert (inicials) i rosa. RABL-PP (Gual,1:f.).

5638*

ORFEÓ / GRACIENC / EX / LIBRIS // [per] P.D. [B.]. || [Lemes:] ELS CANTS SON E//L MIRALL DEL COR. 1925?, 70x40,P1. Línies modernistes; muntanyes de Montserrat i un llibre per banda. No usat mai: era un projecte per al concurs del 1925? RABL-PP (PD,1).



Núm. 5636



Núm. 5637

5639**

EX:LI // BRIS / JOSEPH: / MONSALVATJE / [per] [Rossend] [Aubert]. || [Lemes:] ART:Y:CIENCIA.
1902, 85x70, P1/2:t.vm i bl./p.ceba; Dama (vestit ample i llarg) que llegeix un llibre.
RABL-PP (Aubert.1;2;3).

5640*

EX-LIBRIS / BAVCIS / [per] [Lluís] [Bagaria].
108x85, P1/2:t.ng i vd. Caricatura cubista d'una parella de burgesos.
RABL-PP (Bagaria.2;3).

5641

DE JAUME PI // - FIGUERAS / [per] [Enric Cristòfor] R[icart i Nin].
1942?/1948, 63x91, X2. Dins un marc rococó: vista de Pals (d'on el titular era originari).
RABL-PP (Ricart.21; Àlbum R.13;pr.d'a.i f.).

5642

EX-LIBRIS / JOSEP M^a / URGELL / COMAS / [per] [Enric Cristòfor] [Ricart i Nin].
1952, 60x60, X2. D'esquena, alquimista; matrassos i retortes.
RABL-PP (Ricart.24; Àlbum R.42).

5643

EX-L // I // BRIS / JAUME PI // I // FIGUERAS / [per] [Enric Cristòfor] [Ricart i Nin].

1930, 65x61, X2. Quadrat caironat, ull al palmell d'una mà.
RABL-PP (Ricart.25).

5644

EX-LIBRIS / RAMON / REVENTOS / i REVENTOS / [per] [Enric Cristòfor] R[icart i Nin].
1950, 56x74, X2.t.ng; t.mar.; t.ng. Dos llibres plans, on se'n repengen d'altres a cada banda; finestra amb cortines (muntanyes de Montserrat).
RABL-PP (Ricart.26; Àlbum R.3;4).

5645

EX-LIBRIS / RAMON / SERRA / [per] [Enric Cristòfor] R[icart i Nin].
1941, 60x39, X2. Vora un quinqué i una pila de llibres, ratolí que en llegeix un d'obert; finestra i estelada.
RABL-PP (Ricart.27;29; Àlbum R.16).

5646

EX-LIBRIS / ALFONSO FORADADA COLL / [per] [Enric Cristòfor] R[icart i Nin].
1942, 61x76, X2.t.sp. En un oval: paisatge (llac i vegetació) i caminant que hi arriba amb el gos; motius florals.
RABL-PP (Ricart.28; Àlbum R.5).

5647

EX-LIBRIS / JOAN GIBERT-QUERALTÓ / [per] [Enric Cristòfor] R[icart i Nin]. || [Lemes:] FRACTIS / OBICIBVS OPVS EXIGO.
1950/1951, 52x40, P1; 96x73, X2. Caminant grec al cim d'una roca, voltat d'àligues.
RABL-PP (Ricart.30; Àlbum R.57;p.d'a.i f.).



Núm. 5638



Núm. 5640

5648*

EX- / LIBRIS / JAUME / PLA PALLEJÀ / [per]
[Enric Cristòfor] R[icart i Nin]. || [Lemes:] ROSA/
VERA.

1959, 70x60, X2, t.ng/cart.; t.ng. Una sirena repenja el llibre que llegeix (de l'ed. fundada pel titular) sobre una roca.
RABL-PP (Ricart,31;32; Àlbum R,14;15; pr.d'a.i f.).

5649

EX- / LIBRIS / DE / PERE / MIRET / SOLER /
[per] [Enric Cristòfor] R[icart i Nin].

1954, 76x46, X2; /p.fil. Noia grega (túnica i quitó) amb un llibre obert sobre el cap; ocells que volen.
RABL-PP (Ricart,35;57; Àlbum R,6;1;p.d'a.i f.).

5650

M-R / CASTANY / [per] [Enric Cristòfor] [Ricart
i Nin].

1952, 50x38, X2. Vas amb una rosa; tauleta amb tapet de puntes.
RABL-PP (Ricart,37; Àlbum R,30).

5651

EX- / LIBRIS / PERE / MIRET / SOLER / [per]
[Enric-Cristòfor] R[icart i Nin].

1955, 93x67, X2; /p.fil. Test amb un tronc que ha brotat roses; serp que s'hi enrosca.
RABL-PP (Ricart,38;56; Àlbum R,29;pra.i f.).

5652

JOSEP / ALMIRALL / [per] [Enric Cristòfor]
R[icart i Nin].

35x59, X2. Sobre un tauló, cargol de mar, ventall i dos llibres.
RABL-PP (Ricart,39).

5653

EX-LIBRIS / DE / XAVIER GARRIGA / [per]
[Enric Cristòfor] R[icart i Nin]. || [Lemes:] [Don
Quij]OTE/ [de la Man] CHA.

1950, 99x79, X2, t.ng/cart. Llibre obert, amb ex-libris; gerro amb flors; finestra (jardí amb balustrada).
RABL-PP (Ricart,40;42; Àlbum R,4;1;p.a.;78).

5654

EX LIBRIS / XAVIER / GARRIGA / CARBONELL /
[per] [Enric Cristòfor] R[icart i Nin].

1959, 70x70, X2, t.ng/cart. Caravel·la (armes de Catalunya) i Taules de la Llei amb inscripció hebrea.
RABL-PP (Ricart,41;43; Àlbum R,48;p.ass.i f.).

5655

EX-LIBRIS / DE / MARIO / AUGE / GOULA /
[per] Company.

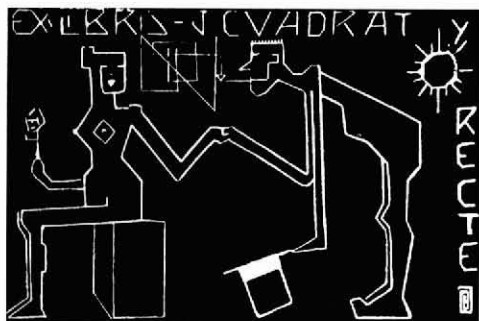
1955, 119x60, P1, t.bst/p.gg. Ploma, tisores i lliri; cinta mètrica (carota de teatre a cada extrem); segell, monedes i figuretes de pessebre per sobre.
RABL-PP (Company,1).

5656*

EX-LIBRIS - J CVADRAT y / RECTE / [per] J.

C[ua]drat i Recte [monogr.] [o de F.i J. Baucis?]





Núm. 5656

193., 69x107, P1, traç blanc/petja sp. Parella nua – ella amb una rosa, ell amb pipa– dibuixats amb línies i angles rectes. Tot i que el nom podria ser real, sembla una facècia – potser dels germans Baucis– per burlar-se de la moda de l'abstracció geomètrica vinculada al grup 'Cercle et Carré'. RABL-PP (Cuadrat,1).

5657

Ex Libris / AUGUSTO CASAS / [per] [Julio] [Prieto i Navarro] [?] [atribuït a] [Carlos] [Maside Garcia].

44x28, P1+T, t.gr/p. crema. Dona que dorm arrupida a terra. RABL-PP (Prieto,1).

5658*

J // J [invertida] / [per] [Joan Garcia] [Junceda i Supervia]. || [Lemes:]; QUI/ MANA A CAN RI-/-BOT?

191., 48x56, P1; 1981:76x75, P1. El mall clavat a l'enclusa; inicial a cada banda; el lema, com un encenall. Repr. amb propaganda del llibreter Ramon Gabernet, al dors. RABL-PP (Junceda,7;17).

5659

Ex-libris / Antoni Albareda / Campmany / [per] [Joan Garcia] Junceda [i Supervia].

95x76, P1/2: t.ng i beix. Banyista ajagut a la platja, amb el gos; sobre l'horitzó, un quadre de costa brava. RABL-PP (Junceda,9).

5660

Ex-libris / ENRIQUE FATJÓ / BARCELONA / 1947 / [per] PARÉ [no és:] [Joan] Paré [i Font].

1947, 70x55, P2/3: t.ng, gr. i vm. En una taula, un tren miniatura corre sobre un llibre; un altre hi fa de túnel; fanal i pila de llibres. RABL-PP (Paré,1).

5661

Irene and Ernest / Pace / [per] [Julio] [Fernandez i] S[aez] [monogr.].

99x65, C3, t.gr. Ex-l. i/o nadala. Mare de Déu i Infant al bressol, sota una porxada amb espadanya; edificis de Jerusalem; pastor i ovelles.

RABL-PP (FS,217).

5662

EX-LIBRIS / JORDI / CORTADA i / PASOLA / [per] [Oriol M.] D[iví i Coll] [monogr.] [op.] 492.

1999, 55x70, X2. Dues noies, una toca el clarinet, l'altra canta. RABL-PP (Diví,586:f.).

5663

EX NUMISMATICIS / TADEUSZA / ORTYLA / Z / SANOKA / [per] [Oriol M.] D[iví i Coll] [monogr.] / [op.] 493.

1999, 42x68, X2. Medalla.

RABL-PP (Diví,587:f.).

5664

EXLIBRIS / TADEUSZ // KURPASKI / [per] [Oriol M.] D[iví i Coll] [monogr.]/ [op.] 494.

1999, 54x58, X2. Ex-l. entre fulles i branques d'olivera.

RABL-PP (Diví,588:f.).

5665

EX LIBRIS / JORGE / ALIÓ / [per] [Oriol M.] D[iví i Coll] [monogr.] / [op.] 495.

1999, 61x57, X2. Ulls i el penyal d'Ifac.

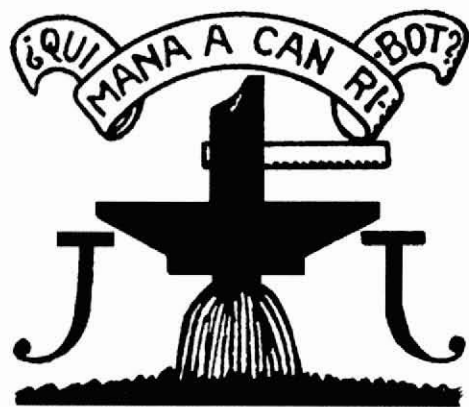
RABL-PP (Diví,589:f.).

5666

EX-LIBRIS / F. MITJAVILA-D. / [per] [Bonaventura de ?] Gatell [i Sordé?].

1950?, 92x70, P1, t.bl. Bossa de correus curulla de sobres; colom (sobre de cartes al bec); marc de fullatge.

RABL-PP (Gatell,2).



Núm. 5658

5667

EX- // Joaquim M^a / Casas i Ros / LI / BRIS /
[per] A[ntonij] Bulbena M[asferrer] / n^o 6 // [19]21.
|| [Lemes:] Demokritos. Leukippos.

1921, 78x81, P1; 125x129, P1/2: t. ng i vm. Requadre amb un alquimista que llegeix un llibre molt gros; garrafa; filacteris. RABL-PP (Bulbena,12;A).

5668

EX-LIBRIS / FRANCISCO DE P. BOVER / i
TRIUŠ / [per] A[lexandre] Cardunets [i Cazorla].

71x43, P1, t.sp. Partitura en un fustol i dos ocells que hi canten al davant, sobre un munt de llibres; cul-de-llàntia floral. RABL-PP (Cardunets,5).

5669

Ex-Libris / ALEXANDRE / CARDUNETS / [per]
A[lexandre] Cardunets [i Cazorla].

115x94, C3+C5/2: t.gr i vd. Xiprers, i absis i campanar romànics. RABL-PP (Cardunets,11;21).

5670

EX-LIBRIS / JOSEP MONSALVATJE / [per]
A[lexandre] CARDUNETS [i Cazorla].

1918, 124x80, P2/2 t.sp i mar. Sota una estructura arquitectònica, home nu d'esquena que porta una torxa i un llibre obert (la llum que en surt il·lumina una ciutat). RABL-PP (Cardunets,14;15).

5671

EX-LIBRIS / JOAN PADRÓS F. / [per]
A[lexandre] CARDUNETS [i Cazorla]. || [Lemes:]
EST/ ALIUS LIBER: VITAE/ Apoc.

192, 100x72, P1/2 t.sp i crema. Llibre obert i gerro amb roses; portalada romànica, d'Agramunt?; escut de Badalona; escut (compàs, cartabò i escaire). RABL-PP (Cardunets,17).

5672

EX- // LIBRIS / FERNANDO / TALLADA / [per]
A[lexandre] CARDUNETS [i Cazorla].

1909, 68x42, P2/2: t.vd i vm. Home nu, d'esquena, amb un llibre i una torxa a les mans per lluitar amb el drac. RABL-PP (Cardunets,19).

5673

EX-LIBRIS / ISIDRO - TORRES / ORIOL /
BARCELONA / [per] E[nric] JORBA // N^o 2.

1919, 115x78, P1/P8. Dues torres de muralla, i una fotografia del titular sobre el llenç que les uneix; llibre obert; oriol que vola. RABL-PP (Jorba,2).



Núm. 5675

5674

BIBLIOTECA / de A. A. / BARCELONA / [per]
B[artomeu] Trias [i Peitx]. || [Lemes:] VIDA/ DE
LA/ VIRGEN/ MARIA. ANCILLA CORDIS JESV.
CONGREGATIONES A.V.M.

70x47, P1, t.sp. Creu lluminosa; llibre obert sobre una renglera, i llàntia encesa; anagrama de la Mare de Déu: IIRI i ROSA. RABL-PP (Trias,19).

5675*

Ex-lib// A:de-RIQVER / [per] A[pe]l-les] M[estres
i Oñós] [monogr.] / 1905.

1905, 88x59, P1, t.sp. Un cavaller llegeix dalt el cavall; el patge el segueix amb una pila de llibres als braços; escut a l'angle. RABL-PP (Mestres,8).

5676

EX-LIBRIS / MARINA GUERRERO / [per] J[ordi]
Aletà [i Bernad] / 1948.

1948, 97x64, P1, t.ng; t.sp. Barca de vela. RABL-PP (Aletà,3;4).

5677

EX LIBRIS R. DEULOFEU / [per] [Roger]
DEULOFEU [i Bonnin]. || [Lemes:] Texvn
[alfabet grec].

122x59, P1, orig. acol. Processó nocturna en un carrer estret; calavera traspassada per una fletxa.
RABL-PP (Deulofeu,5; nota ms.).

5678

TOMAS / DASÍ / GIMENEZ / EXLIBRIS / [per] [Tomàs] [Dasí i Gimenez].

75x55, P1/2: t.ng i vm. Semblant al núm.5617: moneda de Felip V al centre i segell d'Isabel II a sobre; llambrequins.
RABL-PP (Dasí,2).

5679

EX-LIBRIS / JOAN CASULÀ / [per] [Jaume] CASAS SARGATAL.

98x85, P1. Parella de catalans (ell toca el flabiol) que puntegen una sardana.
RABL-PP (CasasS,4).

5680

EX-LIBRIS / MIQVEL OLIVA / [per] F[rancesc] R[iuró i Llapart].

194., 58x42, P1, t.bst. Violinista a contrallum, en un finestra coronella; xiprers i paisatge.
RABL-PP (Riuró,2:f.).

5681

EX / LIBRIS / M./ ROMANÍ / DE / FANÉS / [per] John [pseud. de] [Joan] [Gols i Soler] / [19]17.

1917, 80x51, P1/2: t.ng i bst. Composició: cor flamejant, ossos, rellotge de sorra sobre un llibre, escut i mussol.
RABL-PP (Gols,17).

5682*

EX-LIBRIS / JOSEP YXART / Y / DE MORAGAS / [per] [Francisco de Paula] CIDON [Navarro]

1920, 110x83, P1, t.sp. Capitell corinti escrostonat.
RABL-PP (Cidon,2:3).

5683

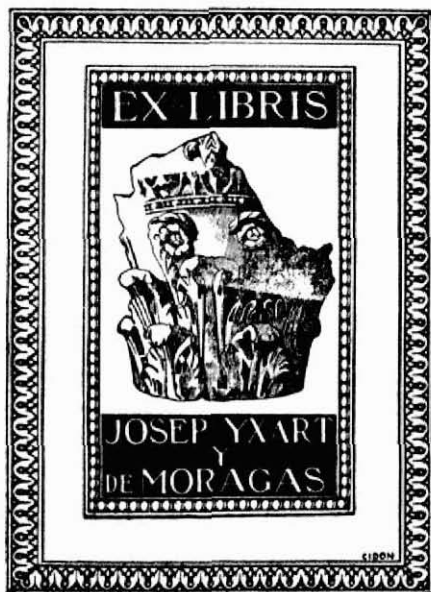
EX:LIBRIS / MIGUEL // VERDAGUER / [per] Antonio Moran.

1901?, 90x56, P1. En un taller d'enquadernació, un treballador entoma els llibres que un àngel li tira des de la llibreria.
RABL-PP (Moran,5).

5684

EX-LIBRIS / JOSE MARIA PARERA· BARCELONA/ [per] Wehil [ms.] [és a dir:] [Pere] Wehil [Vehil i Vázquez].

1947, 80x45, P1, t.bst. En forma ovalada, la flama d'una llàntia encesa es transforma en un arbre amb fruits.
RABL-PP (Wehil,1).



Num. 5682

5685

EX LIBRIS / DELMIRO DE CARALT / PILAR DE QVADRAS / N° = / [per] [Domènec] [Giménez i Botey].

195., 62x67, P1/2: t.ng i vm; bl i vm; P1, t.gr, adh. Fragment de negatiu de pel·lícula, en forma de 'V', al centre d'un rectangle. Ex. petits amb delegació de vot ms (1957 i 1960).
RABL-PP (Gimenez,1;2;3,4).

5686

EX-LIBRIS / SANTIAGO RVIZ FERRÉ / [per] S[antiago] RUIZ FERRÉ. || [Lemes:] LIBRIS SCIENTIAM VITAEQVE EXPERIENTIAM PETET.

60x56, P1. Sobre una creu radiant, llibres, llàntia encesa i mussol.
RABL-PP (RuizF,2).

5687

EX:LIBRIS / R : SERRA : PAGES / [per] [Bonaventura] [Conill i Montobbio] [dib.] [i] [Adelaida] [Ferré i Gomis] [gr.]. || [Lemes:] VIU DEL RECORT.

190., 97x40, C3+C5, t.sp. Un pagès allçona dos joves; muntanyes de Montserrat; escut de Catalunya caironat i corona comtal per timbre.
RABL-PP (Ferré,1).

5688*

VNIÓ D'EX / LIBRISTES / IBÈRICS / BARCELONA / 1921 / EX-LIBRIS / [per] ADELAIDA FERRÉ [i Gomis].

1921, 156x84,P1/2;t.sp i ocre. Esfinx entre dues columnes. RABL-PP (Ferré.2).

5689

Ex-libris / CARMÉ // JANÉ / [per] P[ere] N[ogueras i de Prats] [monogr.] / 1924.

1924, 41x80,P1. Balustrada d'un jardí; silueta del cementiri d'Arenys de Mar. RABL-PP (Nogueras,10:f.).

5690

FRANCISCO MELICH MATA / EX-LIBRIS / [per] [Enric Cristòfor] R[icart i Nin].

1945, 56x89,X2. Sirena que bufa un cargol de mar recolzada en un dofí. RABL-PP (Àlbum R,1;p.d'a.:2).

5691

EX-LIBRIS / LLUISA / SERRA / [per] [Enric Cristòfor] R[icart i Nin].

1945, 51x61,X2. Llibre obert i ocell que vola amb una flor al bec; pastor que toca la flauta. RABL-PP (Àlbum R,9).

5692

EX- / LIBRIS / MARIA / SUGRANYES / DE BONET / [per] [Enric Cristòfor] R[icart i Nin].

1958, 86x69,X2. Escorç de figura femenina estirada sota un pi, que contempla el mar amb la mà sobre un llibre. RABL-PP (Àlbum R,10;p.a.i f.).

5693

DE / LLUIS MIRACLE / [per] [Enric Cristòfor] R[icart i Nin].

1946, 51x52,X2. Llibres, pipa i cargol de mar; finestra (bergantí). RABL-PP (Àlbum R,12).

5694

EX LIBRIS / [per] [Enric Cristòfor] [Ricart i Nin].

1952?, 105x85,X2. Interior: parella (ella, dreta darrere la butaca on ell fulleja un llibre) davant una taula (llibres i gerro de flors). Presentat també al premi Sedó Peris-Mencheta, en què li'n premiaren un altre (nota ms.al darrere). RABL-PP (Àlbum R,20;p.a.i f.).

5695

EX-LIBRIS / JOSEP // PRADELL / [per] [Enric Cristòfor] [Ricart i Nin].



Núm. 5688

1945, 65x85,X2. Un jove d'esquena (llibre a la mà) contempla la sardana que ballen dues parelles; arbres i ermita. RABL-PP (Àlbum R,22).

5696

EX-LIBRIS / CAP. FUSTÉ / [per] [Enric Cristòfor] R[icart i Nin].

1941, 98x76,X2; 54x43,P1. D'esquena, militar assegut a la tenda llegint un llibre; llibres i espelma encesa en una ampolla. RABL-PP (Àlbum R,23;24).

5697

EX-LIBRIS / JOSEP / M^a ROSICH / [per] [Enric Cristòfor] R[icart i Nin].

1938, 60x50,X2;t.ng; t.sp/petja crema; t.ng/p.vd. Interior amb llar de foc encesa i cortinatges; taula amb llibres i quinqué; dos ratolins. RABL-PP (Ricart,46; Àlbum R,25;p.a.i f.;26).